

3-2. Document graphique

(partie Est)

Aire de mise en
Valeur de l'
Architecture et du
Patrimoine



BOURRON - MARLOTTE

Périimètre de l'AVAP
 Limite de zones et de périmètre de l'AVAP

Zones de l'AVAP
 Zone 1 (villages anciens)
 Zone 2 (zones de viticulture)
 Zone 3 (extensions pavillonnaires)
 Zone 4 (franges ouvertes du bourg)
 Zone 5 (plaine du Loing)
 Zone 6 (franges bosquées du bourg)

Typologie du bâti
 Type A - Bâti villageois traditionnel
 Type B - Bâti XIXème classique assimilable au type traditionnel
 Type C - Villas XIXème
 Type D - Bâti individuel début XXème assimilable aux villas

Végétaux d'intérêt
 arbre isolé ou en alignement

Parcs et jardins d'intérêt

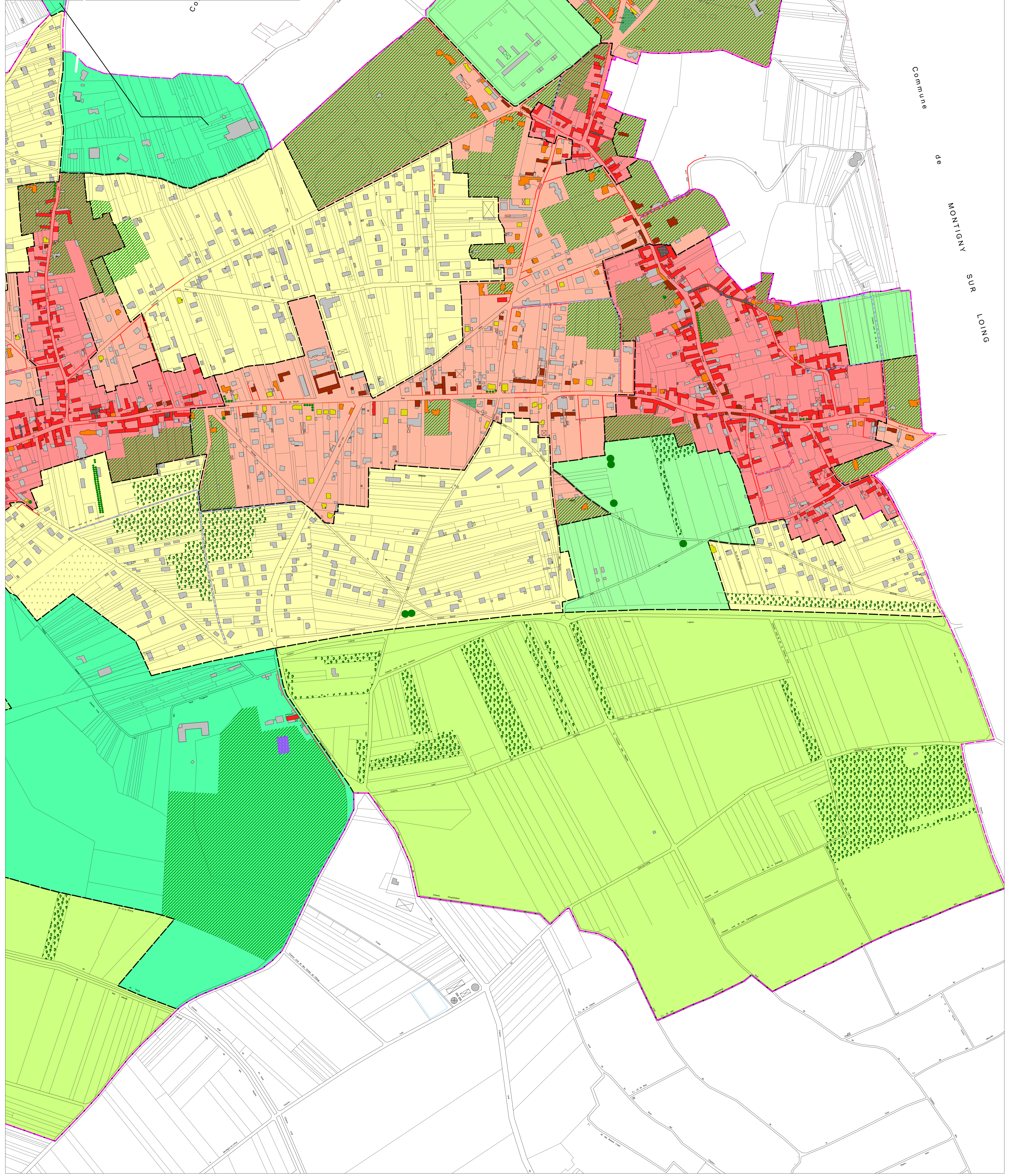
Bâti et vergers

Sols protégés
 minéral
 végétal

Petit patrimoine
 Puits
 Pompe
 Autre élément (statue, fontaine, bassin...)

Clotures d'intérêt
 Mur et dispositif à claire voie
 Mur minéral
 Mur minéral

Monument Historique
 Bâti
 Parc



Commune de MONTIGNY SUR LOING