

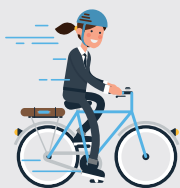
Ce nouveau service fait partie des investissements massifs réalisés afin d'améliorer vos conditions de transport :



Renforcement de l'offre de transport pour s'adapter au rythme de vie des Franciliens (des bus plus souvent et plus tard)



Renouvellement du matériel roulant pour votre confort (nouveaux trains, bus « zéro émission »...)



Encouragement des nouvelles mobilités, en complément du réseau classique (covoiturage, Parcs Relais, Véligo...)



Développement de services numériques du quotidien (navigateur multimodal Vianavigo, information en temps réel...)

Pour tout savoir : iledefrance-mobilites.fr

Bus

40 nord

40 sud

À COMPTER DU 11 MARS 2019
VENEZ ESSAYER LA LIGNE 40



Avec Île-de-France Mobilités
découvrez une nouvelle ligne
sur la commune de Bois-le-Roi.

transdev-idf.com | vianavigo.com

Votre nouvelle ligne à compter du

11 MARS 2019

Bus **40nord** **40sud**

BOIS LE ROI GARE ↔ BOIS LE ROI GARE



DU LUNDI AU SAMEDI

> Chaque circuit permet de desservir 1 train sur 2 (entre 6h25 à 9h17 vers Paris et de 16h17 à 20h04 en provenance de Paris)

> Le tronc commun République<>Eglise<>Gare permet de desservir tous les trains (de 6h25 à 9h17 vers Paris et de 16h17 à 20h04 en provenance de Paris).



CRÉATION D'UNE LIGNE INTRA-MUROS BOIS-LE-ROI VERS LA GARE SE DÉCOMPOSANT EN 2 CIRCUITS :

> CIRCUIT NORD

Secteur Castellani-République,

> CIRCUIT SUD

Secteur Presche-République.

LE 11 MARS 2019

C'EST AUSSI :



Avec Île-de-France Mobilités et Flexigo expérimentez le transport à la demande sur Bois-le-Roi et Chartrettes.



Avec Île-de-France Mobilités Augmentez votre mobilité grâce au renfort de la ligne entre Chartrettes et Bois-le-Roi.

