

PLAN LOCAL D'URBANISME

BARBIZON
Seine-et-Marne

Fond cartographique : DGFIP © cadastre 2019

PIECE
4.2

PLU - Règlement graphique

Document pour approbation

Echelle : 1/5000e

Décembre 2019

Architectes-Urbanistes :
Agence Rivière-Letellier
52 rue Saint Georges
75009 Paris
Tel : 01.42.45.38.62
email : rivlet@wanadoo.fr



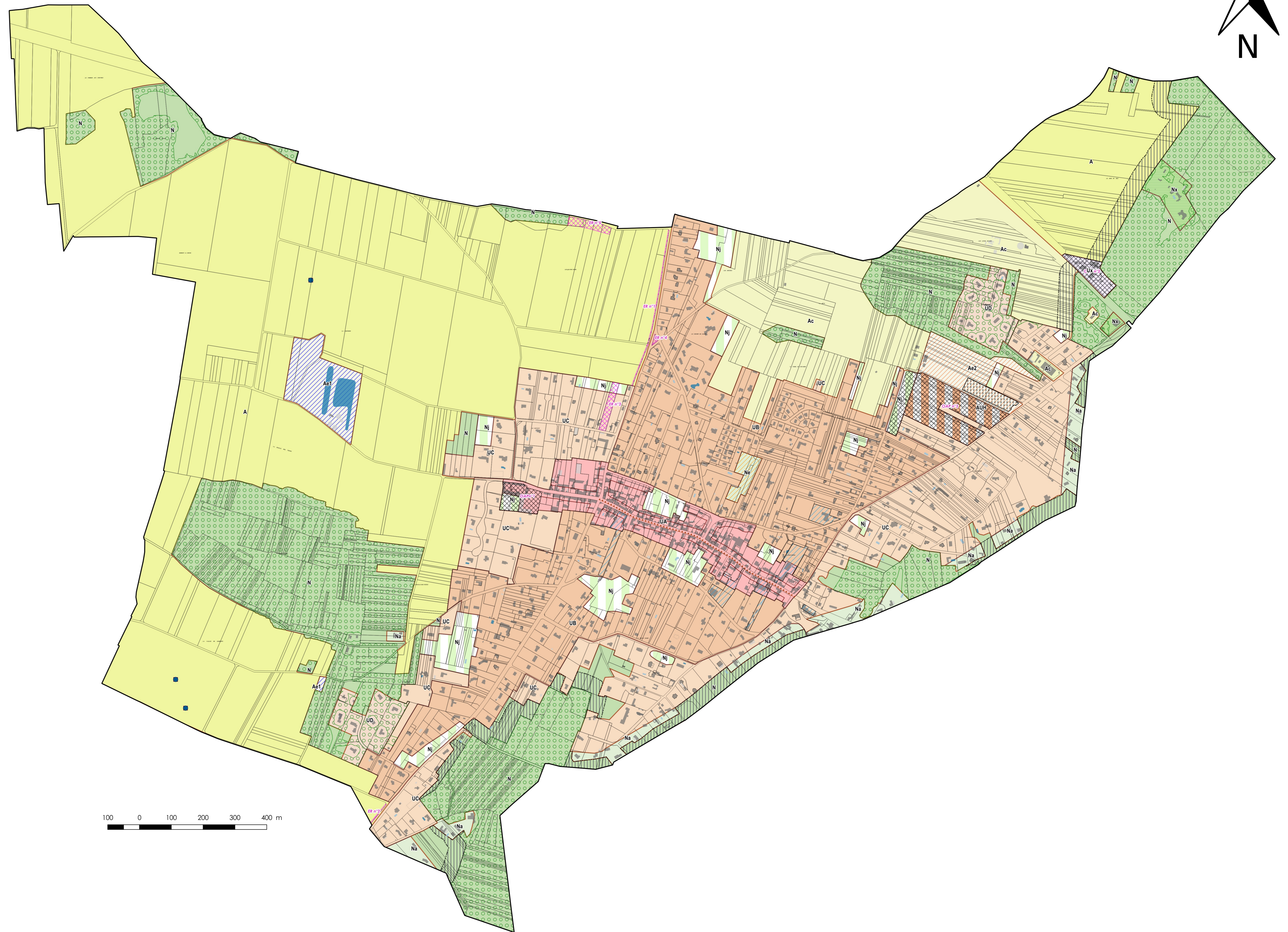
Légende

Prescriptions

- Mare vue ou caractérisée
- - - - - Linéaire commercial protégé
- Bande de 15 mètres (ou 21 mètres)
- Retrait de 6m
- Espace boisé classé
- Emplacement réservé
- Bande de 50 m de protection des lisières des bois et forêts de plus de 100 hectares
- Orientations d'aménagement
- Secteur de protection des constructions destinées à l'hébergement hôtelier et touristique

Zonage

- UA
- UB
- UC
- UD
- Ux
- AUH
- A
- Ac
- Ae1
- Ae2
- N
- Na
- Nj
- Ne
- Nx



Emplacements réservés

TXT	Nature	Bénéficiaire	Superficie (en m ²)	Parcelles
ER n°1	Liaison douce	Commune	1504	AB64, AB79, AB86, AB115
ER n°2	Liaison douce	Commune	229	ZA25
ER n°3	Stationnement et aménagement paysager	Commune	3339	AB45
ER n°4	Aménagement paysager	Commune	268	AB86
ER n°5	Aménagement paysager	Commune	3380	AB68, AB71, AB70, AB69, AB67