

BARBIZON  
Seine-et-Marne

Sources : DDT 77, Conseil départemental, ARS Île-de-France 2016, GRT gaz  
Fond cartographique © IGN BD TOPO \* 2015

DOCUMENT POUR APPROBATION

PIECE  
6.c.2

Servitudes d'utilité publique




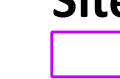
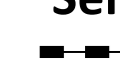


Echelle : 1/10000e et 1/25000e

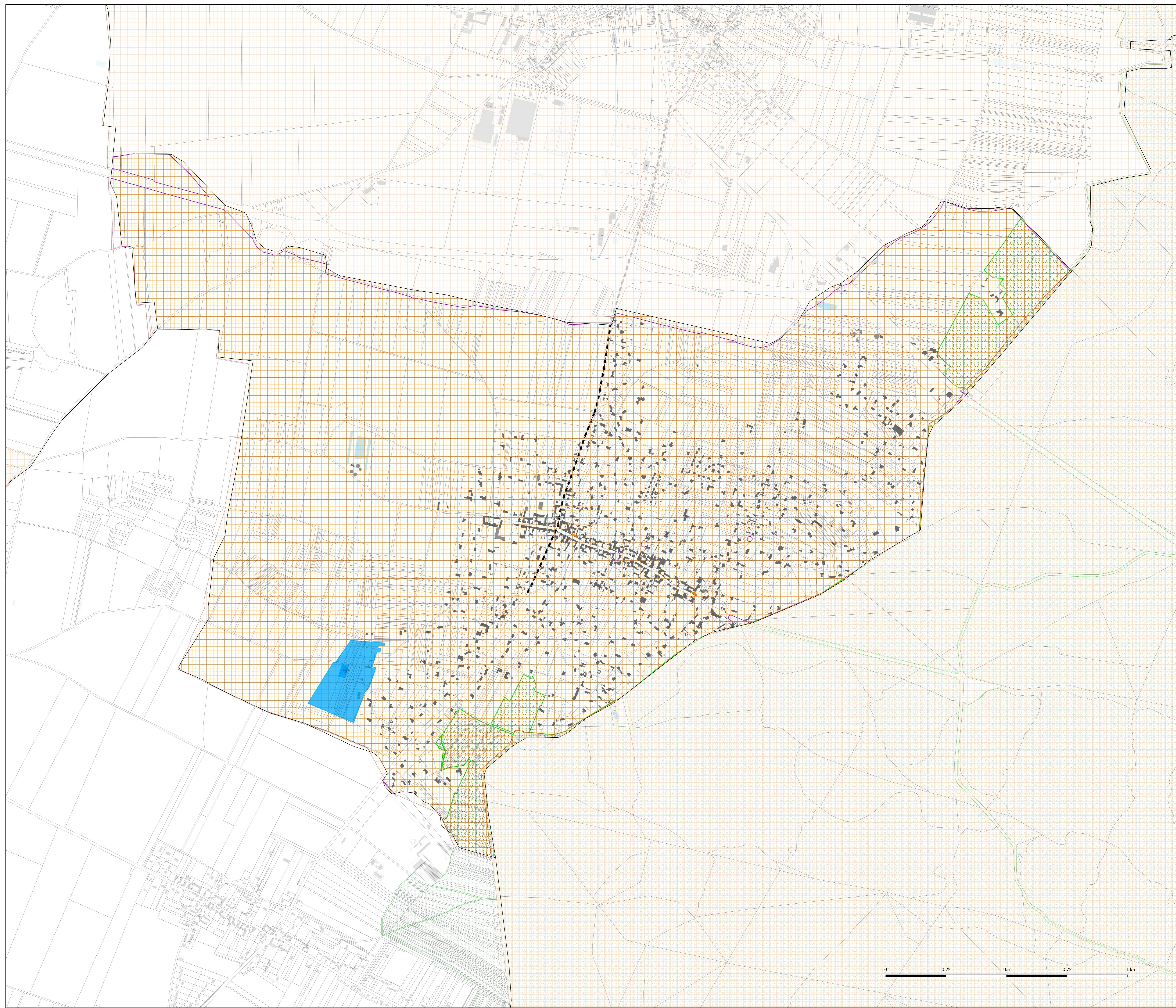
JANVIER 2020

Agence Rivière-Lettelier  
52 rue Saint Georges  
75009 Paris  
Tel : 01.42.45.38.62  
email : rivlet@wanadoo.fr



Légende plan 1 (1/10000e)

-  Forêt de protection (A7)
- Protection des Monuments Historiques (AC1)**
  -  Monument historique Inscrit
- Protection des sites et monuments (AC2)**
  -  Site Inscrit
- Site Patrimonial Remarquable (AC4)**
  -  Site Patrimonial Remarquable (AC4)
- Servitude d'alignement des voies publiques (EL7)**
  -  Alignement des voies départementales
- Captage d'eau potable (AS1)**
  -  Captage actif faisant l'objet d'une DUP(AS1)
  -  Zone de protection rapprochée des eaux (AS1)
- Protection des canalisations de transport de gaz (I3)**  
Voir carte page suivante

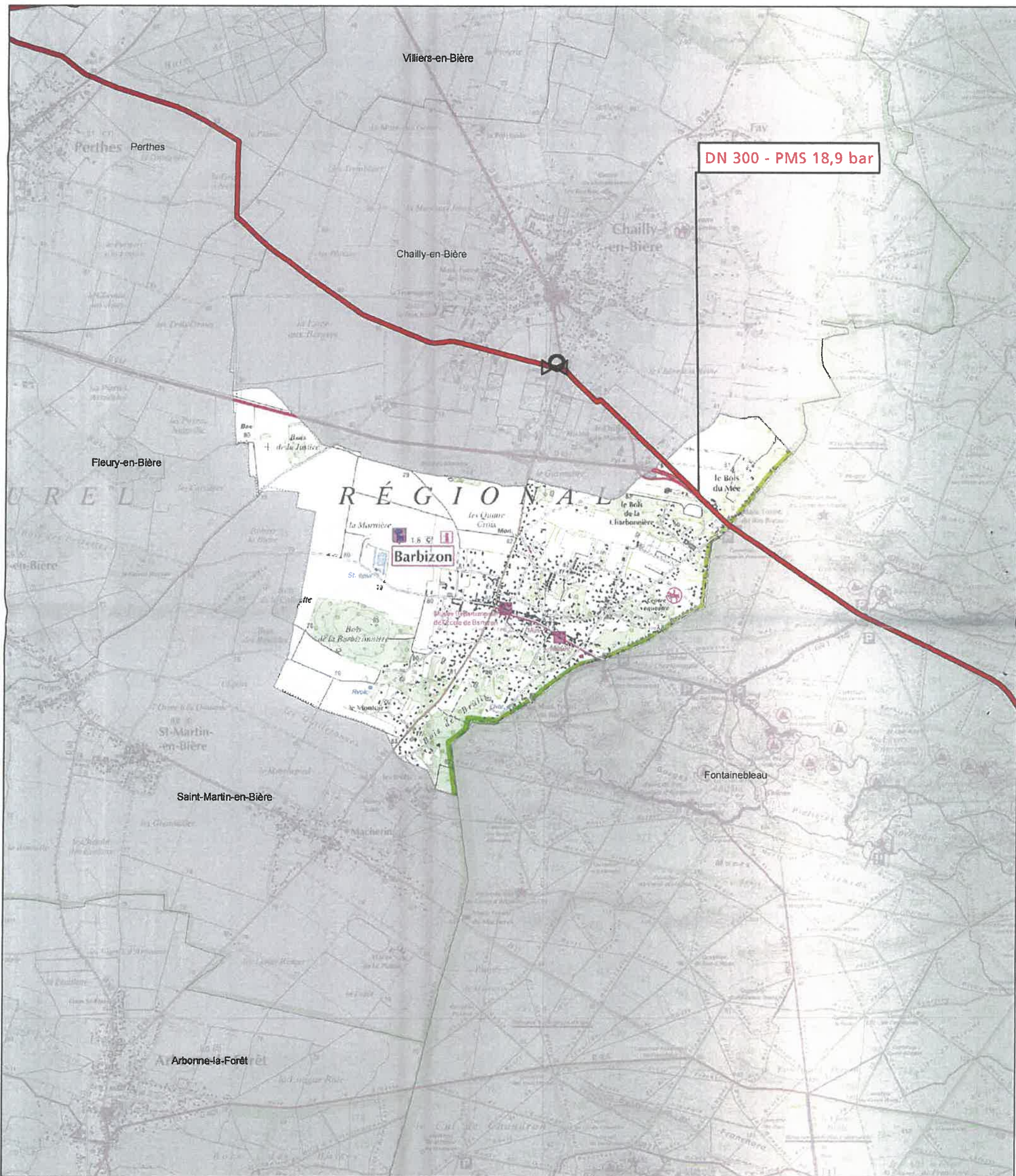


# PLAN LOCAL D'URBANISME

Commune : **BARBIZON**

Code INSEE : 77022

Date d'édition : 16/05/2019




0 0,25 0,5 1 1,5 2 Km

Fond de plan - SCAN25 © IGN



 Canalisations de gaz haute pression en service

 Canalisations de gaz haute pression projetées

 Poste de coupure ou de sectionnement

 Poste de livraison client ou de distribution publique

 Poste de prédétente



GRTgaz  
Direction des Opérations  
Pôle Exploitation Val de Seine  
Département Est  
14 rue Pelloutier  
Croissy Beaubourg  
77435 MARNE LA VALLEE Cedex2