

Département de Seine-et-Marne

Communauté d'Agglomération du Pays de Fontainebleau

Plan Local d'Urbanisme de Saint-Martin-en-Bière

REVISION AU TITRE DE L'ARTICLE L.153-34  
DU CODE DE L'URBANISME

Prise en compte de projets d'exploitants agricoles

PLAN DE ZONAGE  
(pièce n°4.1)

2.2

Date	Modifications / Observations
12 mars 2020	Dossier arrêté par le conseil communautaire



1, Rue Nicéphore NIEPCE  
45700 VILLEMANDEUR  
Tel : 02.38.89.87.79  
Fax : 02.38.89.11.28  
urbanisme@ecmo.fr

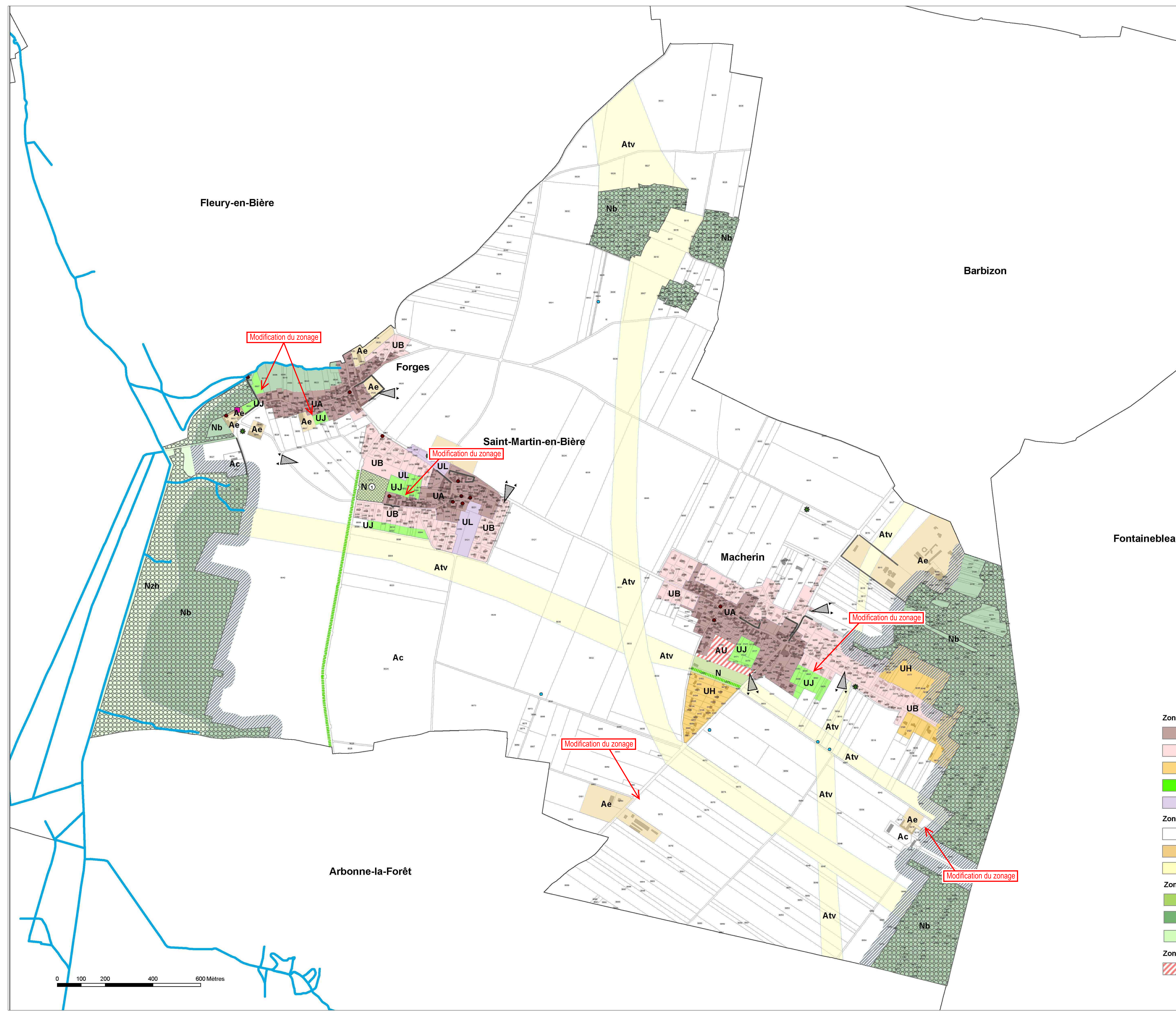
DOSSIER :  
E06799

**PLAN LOCAL D'URBANISME**  
4.1 Plan de zonage

Vu pour être annexé à la délibération  
du Conseil Municipal du  
  
Le Maire

**AVANT MODIFICATION**

PLU prescrit par délibération du Conseil Municipal du :	
PLU arrêté par délibération du Conseil Municipal du :	
PLU approuvé par délibération du Conseil Municipal du :	



**Zones urbaines**

- UA
- UB
- UH
- UJ
- UL

**Zones agricoles**

- Ac
- Ae
- Atv

**Zones naturelles**

- N
- Nb
- Nzh

**Zones à urbaniser**

- AU

**Éléments à protéger**

- Mare protégée (L. 151-23 du CU)
- Construction protégée (L. 151-19 du CU)
- Mur protégé (L. 151-19 du CU)
- Entité paysagère protégée (L. 151-19 du CU)
- Cône de vue
- Bâtiment pris en compte au titre du changement de destination (article L. 151-11)
- Espace boisé classé
- Bande de protection de la lisière (50m)
- Emplacement réservé

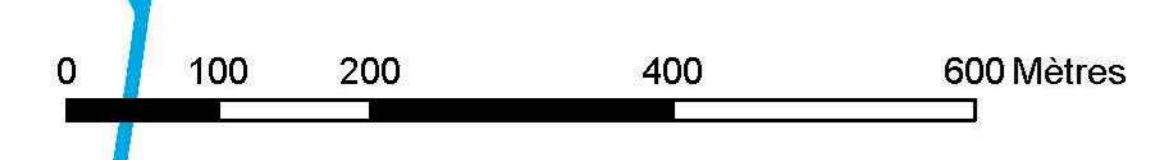
Numéro	Destination	Bénéficiaire	Surface en ha
1	Espace paysager	Commune de Saint-Martin-en-Bière	1,30

**PLAN LOCAL D'URBANISME**  
4.1 Plan de zonage

Vu pour être annexé à la délibération  
du Conseil Municipal du  
  
Le Maire

**APRES MODIFICATION**

PLU prescrit par délibération du Conseil Municipal du :	
PLU arrêté par délibération du Conseil Municipal du :	
PLU approuvé par délibération du Conseil Municipal du :	



**Zones urbaines**

- UA
- UB
- UH
- UJ
- UL

**Zones agricoles**

- Ac
- Ae
- Atv

**Zones naturelles**

- N
- Nb
- Nzh

**Zones à urbaniser**

- AU

**Éléments à protéger**

- Mare protégée (L. 151-23 du CU)
- Construction protégée (L. 151-19 du CU)
- Mur protégé (L. 151-19 du CU)
- Entité paysagère protégée (L. 151-19 du CU)
- Cône de vue
- Bâtiment pris en compte au titre du changement de destination (article L. 151-11)
- Espace boisé classé
- Bande de protection de la lisière (50m)
- Emplacement réservé

Numéro	Destination	Bénéficiaire	Surface en ha
1	Espace paysager	Commune de Saint-Martin-en-Bière	1,30