

# PLAN LOCAL D'URBANISME

PERTHES  
Seine et Marne

MODIFICATION N°2

Fond cartographique : Cadastre DGFiP© 2020

DOCUMENT PROVISOIRE

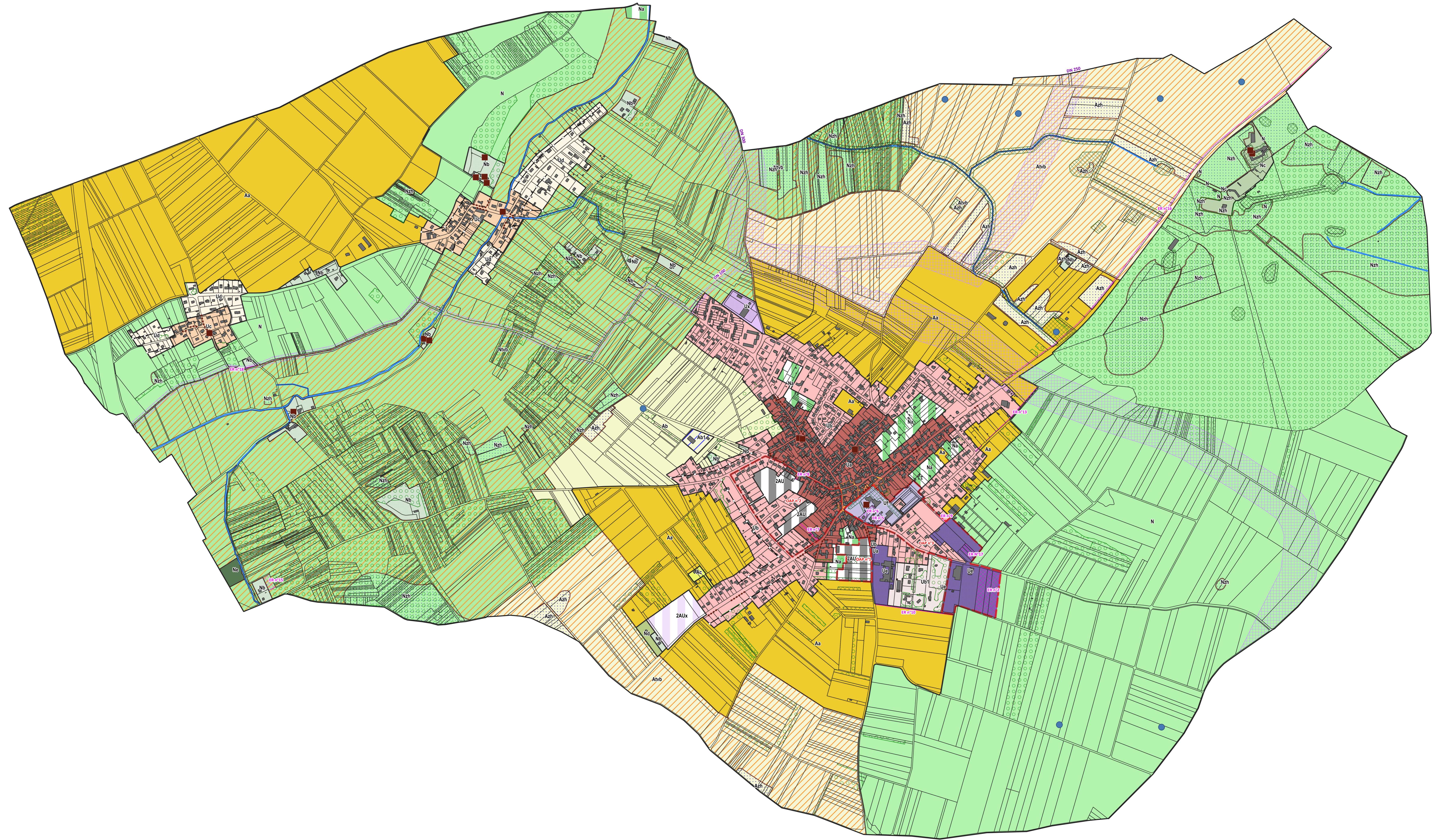
PIECE  
4.1

Règlement graphique - Ensemble du territoire

Echelle : 1/5000e

Octobre 2020

Architectes-Urbanistes :  
Letellier-Rivière  
52 rue Saint Georges  
75009 Paris  
Tel : 01.42.45.38.62  
email : rivlet@wanadoo.fr



## Éléments de paysage protégés au titre des articles L.151-19 et L.151-23 du C.U

- Bâti protégés (L.151-19)
- Mare, mouillère (localisation approximative) (L.151-23)
- ⋯ Murs protégés (L.151-19)
- ▨ Éléments naturels ou végétaux (L.151-23)

## Prescriptions

- ▨ Espace boisé classé
- ▨ Périmètre de protection des canalisations de gaz
- ▨ Emplacement réservé
- ▨ Orientations d'aménagement et de programmation (OAP)
- ▨ Secteur de protection et de développement de la diversité commerciale
- ▨ Périmètre d'implantation des constructions
- ▨ Bandes de constructibilité

## Zonage

- Ua
- Ub
- Ub1
- Uc
- Ud
- Ue
- Uf
- Ux
- 2AUx
- 2AU
- Aa
- Ab
- Ab1
- Ac
- Atvb
- Azh
- N
- Na
- Nb
- Nc
- Ne
- Nd
- Ntvb
- Nz

## Liste des emplacements réservés

Numéro	Destination	Bénéficiaire	Surface (en m2)	Parcelles
2	Extension des équipements de sports et de loisirs et stationnement	Commune	9248	AE0076 ; AE0077 ; AE 0078
5	Extension des équipements et stationnement	Commune	1543	AC0227 ; AC0287 ; AC0288 ; AC0289 ; AC0292 ; AC0293
6	Extension des équipements et stationnement	Commune	1360	AC0223 ; AC0224 ; AC0241
7	Création de voirie	Commune	974	AI0169
8	Création de voirie	Commune	224	AI0159
9	Création de liaison douce	Commune	307	AD0025
10	Création de liaison douce	Commune	1009	AE0090
13	Aménagement chemin de la Guinière	Commune	653	AC0150 ; AC0151 ; AC0152 ; AC0153 ; AC0154 ; AC0156 ; AC0159 ; AC0161 ; AC0164 ; AC0165 ; AC0171 ; AC242
15	Bassin de récupération des eaux pluviales	Commune	1652	OG0831
16	Cheminement doux le long de la RD 272	Département	9768	OC0059 ; OC0060 ; OC0062 ; OC0063 ; OC0064 ; OC0065 ; OC0066 ; OC0067 ; OC0068 ; OC0069 ; OC0070 ; OC0071 ; OC0080 ; OC0083 ; OC0093
17	Extension équipements sportifs	Commune	2184	AD0018 ; AD0019 ; AD0020
18	Élargissement chemin rural	Commune	297	AL0096 ; AL0113 ; AL0114
1	Sans objet			
3	Sans objet			
4	Supprimé modification n°1			
11	Supprimé modification n°1			
12	Supprimé modification n°2			
14	Supprimé modification n°2			

