

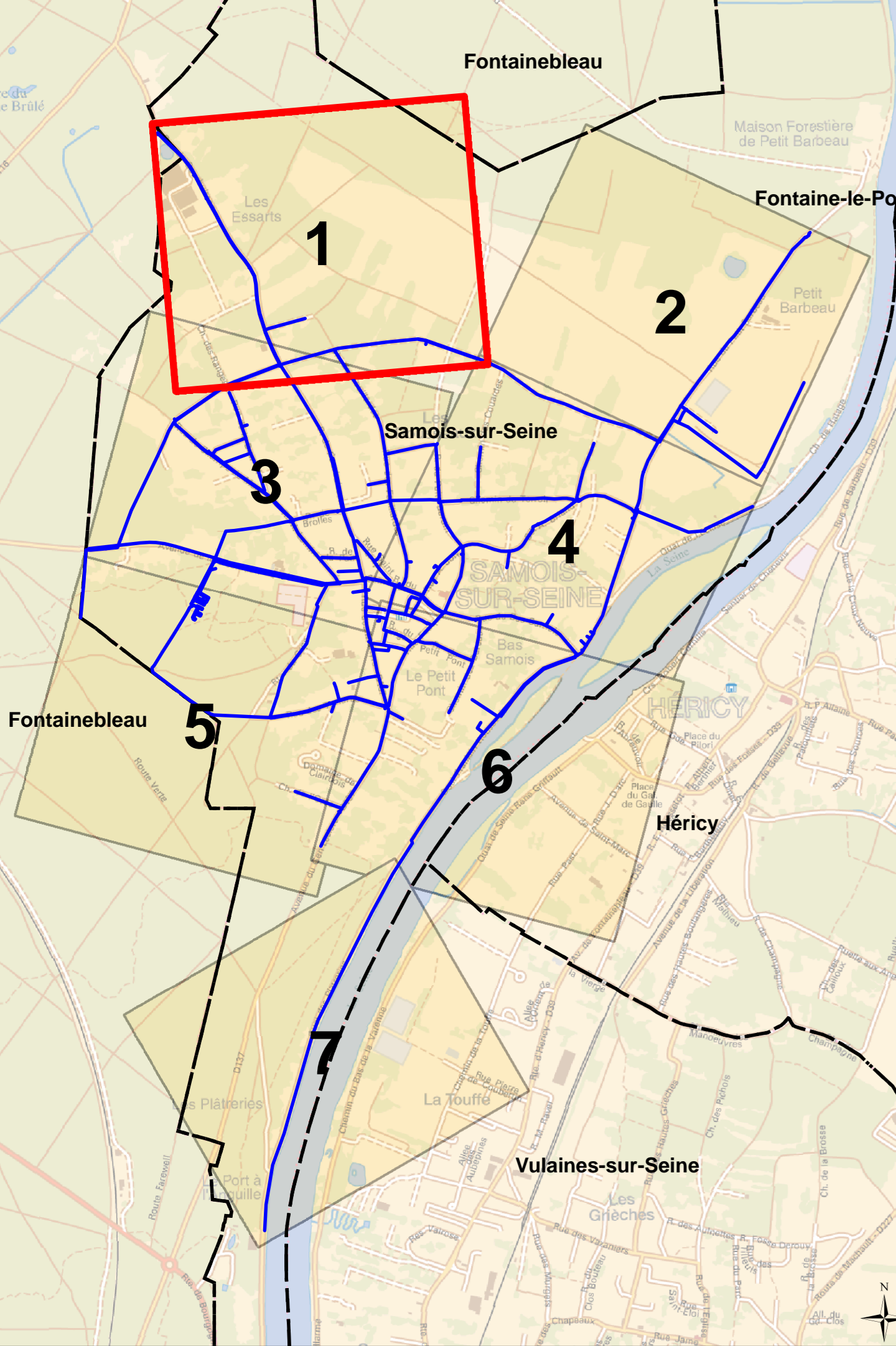
PLAN LOCAL D'URBANISME DE SAMOIS-SUR-SEINE – MODIFICATION N°2



7.3. Plan du réseau d'eau potable

LEGENDE

Réseau distribution	Vanne de sectionnement	Régulateur de pression
Réseau défense incendie	Vanne normalement fermée / condamnée	Régulateur de pression aval
Réseau d'eau brute	Vanne en attente	Disjoncteur
Réseau feeder	Vanne de 10 / 100	Soupape anti-bélier
Réseau en galerie	Robinet 1/4 tour	Accélérateur
Réseau hors gestion SAUR	Poteau d'incendie	Puitsard
Réseau hors service	Bouche d'incendie	Puits
Réseau de refoulement	Bouche de lavage	Regard
Réseau de refoulement/distribution	Purge	Forage
Vidange	Ventouse	Captage
Branchement simple	Plaque d'extrémité	Station de pompage
Branchement hors gestion SAUR	Réduction	Station de surpression
	Clapet	Production avec traitement
	Réducteur de pression	Cheminée d'équilibre
	Boîte à buses	Réserve incendie
	Cheminée de puisage monotrique	Réservoir au sol
	Borne fontaine	Réservoir semi-enterré / enterré
	Compteur de sectionisation / production	Réservoir sur tour
	Compteur import / export	Bâche
	Compteur simple	
	Débitmètre	
	Stabilisateur d'écoulement	
	Régulateur de débit	
	Régulateur de pression amont	




DEPARTEMENT DE SEINE ET MARNE

COMMUNAUTE DE COMMUNES DU PAYS DE FONTAINEBLEAU

COMMUNE DE SAMOIS-SUR-SEINE

Plan n°: 7718-02-E-101 Echelle : 1:1 000

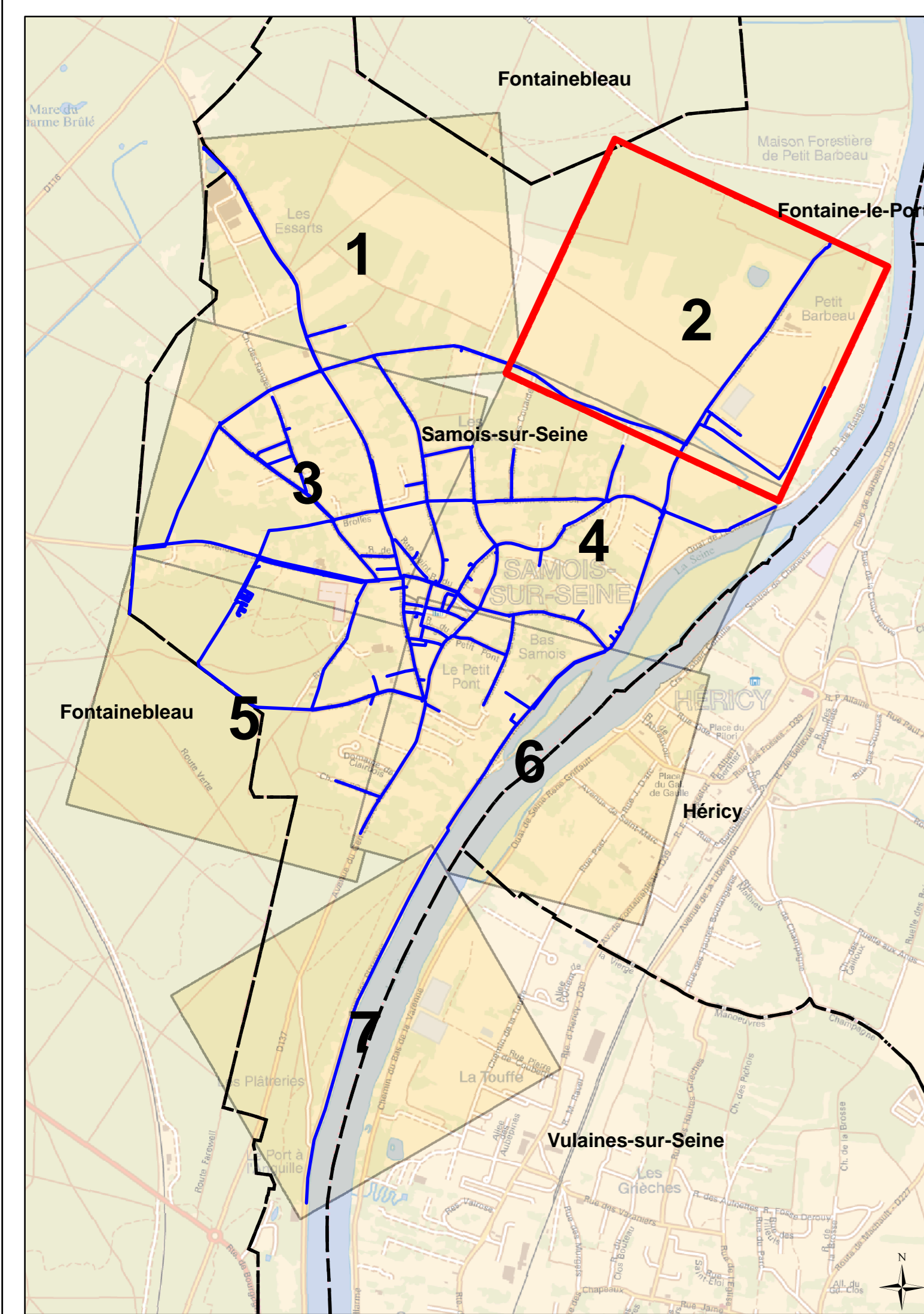
Cartographe: O.BASTIEN Date: 17/03/2016



RESEAU D'ALIMENTATION EN EAU POTABLE
Planche 1/7

CPO Marne-la-Vallée
8, Boulevard Michael Faraday
CS 30560
77716 SERRIS / MARNE-LA-VALLÉE Cx 04

LEGENDE		
— Réseaux distribution	⊠ Vanne de sectionnement	⊠ Régulateur de pression
— Réseaux défense incendie	⊠ Vanne normalement fermée / condamnée	⊠ Régulateur de pression aval
— Réseaux d'eau brute	⊠ Vanne en attente	⊠ Disjoncteur
— Réseaux feeder	⊠ Vanne de 10 / 15l	⊠ Soupape anti-bélier
— Réseaux en galerie	⊠ Robinet 1/4 tour	⊠ Accélérateur
⋯ Réseaux hors gestion SAUR	⊠ Poste d'incendie	⊠ Puitsard
--- Réseaux hors service	⊠ Bouche d'incendie	⊠ Regard
--- Réseaux de refoulement	⊠ Bouche de lavage	⊠ Forage
--- Réseaux de refoulement/distribution	⊠ Purge	⊠ Captage
--- Vidange	⊠ Vidange	⊠ Puits
--- Branchements simples	⊠ Ventouse	⊠ Station de pompage
--- Branchements hors gestion SAUR	⊠ Plaque d'extrémité	⊠ Station de surpression
	⊠ Réduction	⊠ Production avec traitement
	⊠ Clapet	⊠ Cheminée d'équilibre
	⊠ Réducteur de pression	⊠ Réserve incendie
	⊠ Boîte à boîtes	⊠ Réservoir au sol
	⊠ Borne de puisage manuelle	⊠ Réservoir semi-enterré / enterré
	⊠ Borne fontaine	⊠ Réservoir sur tour
	⊠ Compteur de sectionisation / production	⊠ Bâche
	⊠ Compteur export / import	
	⊠ Compteur simple	
	⊠ Débitmètre	
	⊠ Stabilisateur d'écoulement	
	⊠ Régulateur de débit	
	⊠ Régulateur de pression amont	



DEPARTEMENT DE SEINE ET MARNE

COMMUNAUTE DE COMMUNES
DU PAYS DE FONTAINEBLEAU

COMMUNE DE SAMOIS-SUR-SEINE

Plan n° : 7718-02-E-102 Echelle : 1:1 000

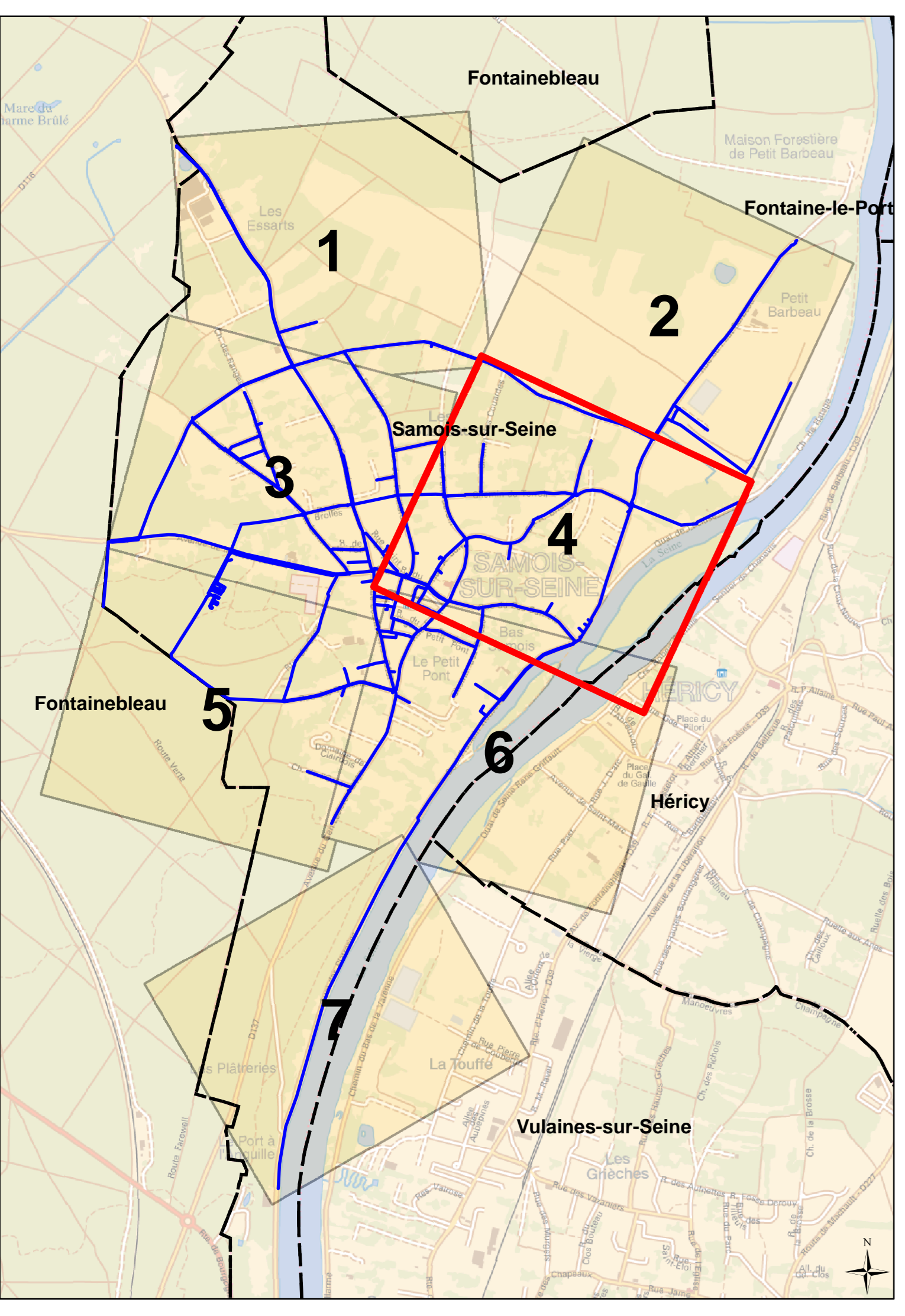
Cartographe: D.BASTIEN Date: 17/03/2016



RESEAU D'ALIMENTATION
EN EAU POTABLE
Planche 2/7

CPO Marne-la-Vallée
8, Boulevard Michael Faraday
CS 30560
77716 SERRIS / MARNE-LA-VALLÉE Cx 04

LEGENDE			
	Réseau distribution		Régulateur de pression
	Réseau défense incendie		Régulateur de pression aval
	Réseau d'eau brute		Disconnecteur
	Réseau feeder		Souppape anti-bélier
	Réseau en galerie		Accélérateur
	Réseau hors gestion SAUR		Puisard
	Réseau hors service		Regard
	Réseau de refoulement		Forage
	Réseau de refoulement/distribution		Captage
	Réseau de refoulement simple		Puits
	Branchement hors gestion SAUR		Station de pompage
	Vanne de sectionnement		Station de surpression
	Vanne normalement fermée / condamnée		Production avec traitement
	Vanne en attente		Cheminée d'équilibre
	Vanne de RI / BI		Réserve incendie
	Robinet 1/4 tour		Réservoir au sol
	Poteau d'incendie		Réservoir semi-enterré / enterré
	Bouche d'incendie		Réservoir sur tour
	Bouche de lavage		Bâche
	Purge		
	Vidange		
	Ventouse		
	Plaque d'extrémité		
	Réduction		
	Clapet		
	Réducteur de pression		
	Boîte à boîtes		
	Borne de puisage monotrique		
	Borne fontaine		
	Compteur de sectionisation / production		
	Compteur import / export		
	Compteur simple		
	Débitmètre		
	Stabilisateur d'écoulement		
	Régulateur de débit		
	Régulateur de pression amont		



DEPARTEMENT DE SEINE ET MARNE

COMMUNAUTE DE COMMUNES
DU PAYS DE FONTAINEBLEAU

COMMUNE DE SAMOIS-SUR-SEINE

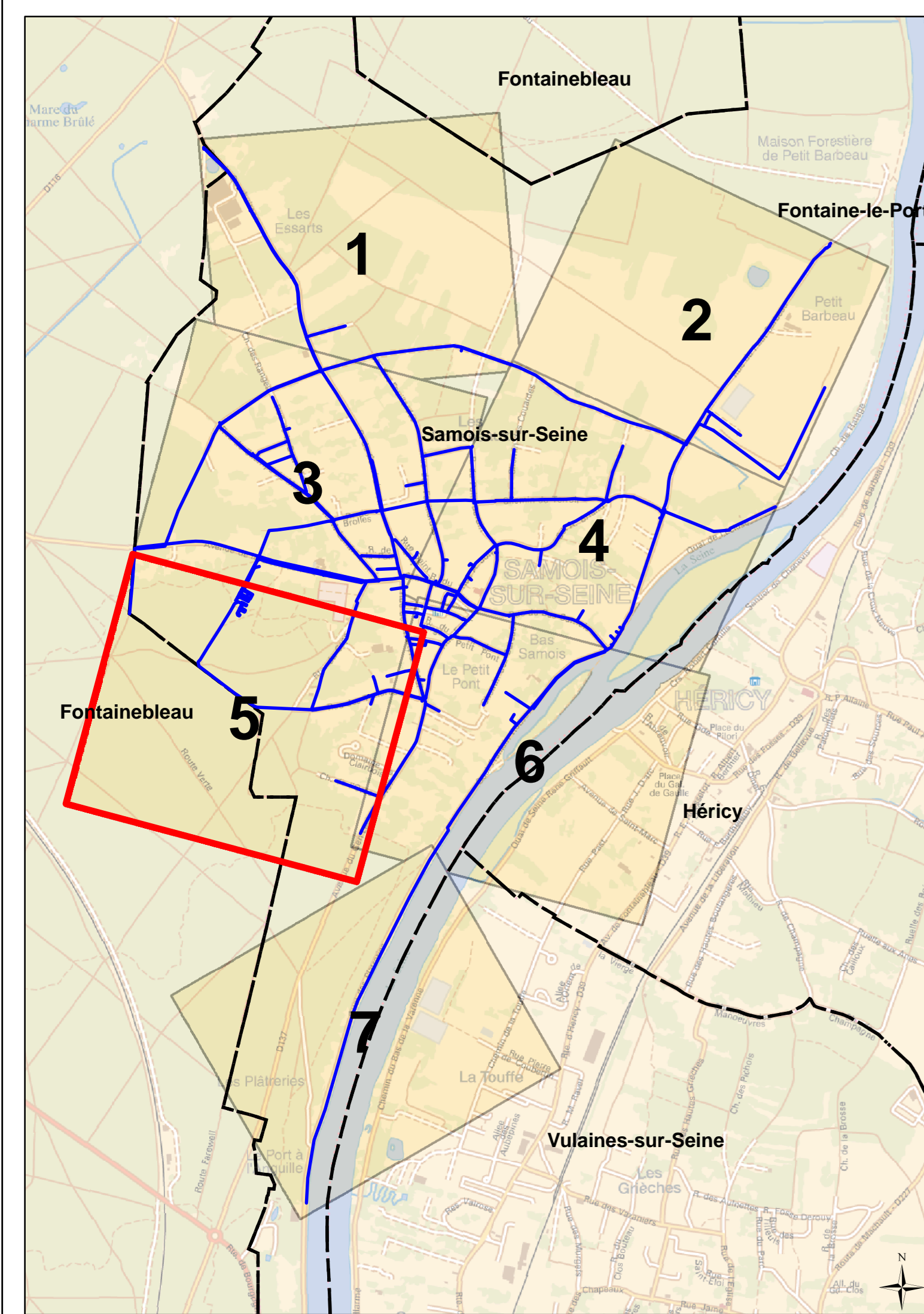
Plan n°: 7718-02-E-104 Echelle : 1:1 000

Cartographe: D.BASTIEN Date: 17/03/2016

CPO Marne-la-Vallée
8, Boulevard Michael Faraday
CS 30560
77716 SERRIS / MARNE-LA-VALLÉE Cx 04

**RESEAU D'ALIMENTATION
EN EAU POTABLE**
Planche 4/7

LEGENDE			
	Réseau distribution		Régulateur de pression
	Réseau défense incendie		Régulateur de pression aval
	Réseau d'eau brute		Vanne en attente
	Réseau feeder		Vanne de 90° / 180°
	Réseau en galerie		Disconnecteur
	Réseau hors gestion SAUR		Soupape anti-bélier
	Réseau de refoulement/distribution		Accélérateur
	Réseau de refoulement simple		Puisard
	Branchement simple		Regard
	Branchement hors gestion SAUR		Forage
			Capage
			Vidange
			Ventouse
			Plaque d'extrémité
			Réduction
			Clapet
			Réducteur de pression
			Boîte à buses
			Cheminée d'équilibre
			Réserve incendie
			Borne fontaine
			Compteur de sectionisation / production
			Compteur import / export
			Compteur simple
			Débitmètre
			Stabilisateur d'écoulement
			Régulateur de débit
			Régulateur de pression amont
			Réservoir au sol
			Réservoir semi-enterré / enterré
			Réservoir sur tour
			Bâche



DEPARTEMENT DE SEINE ET MARNE

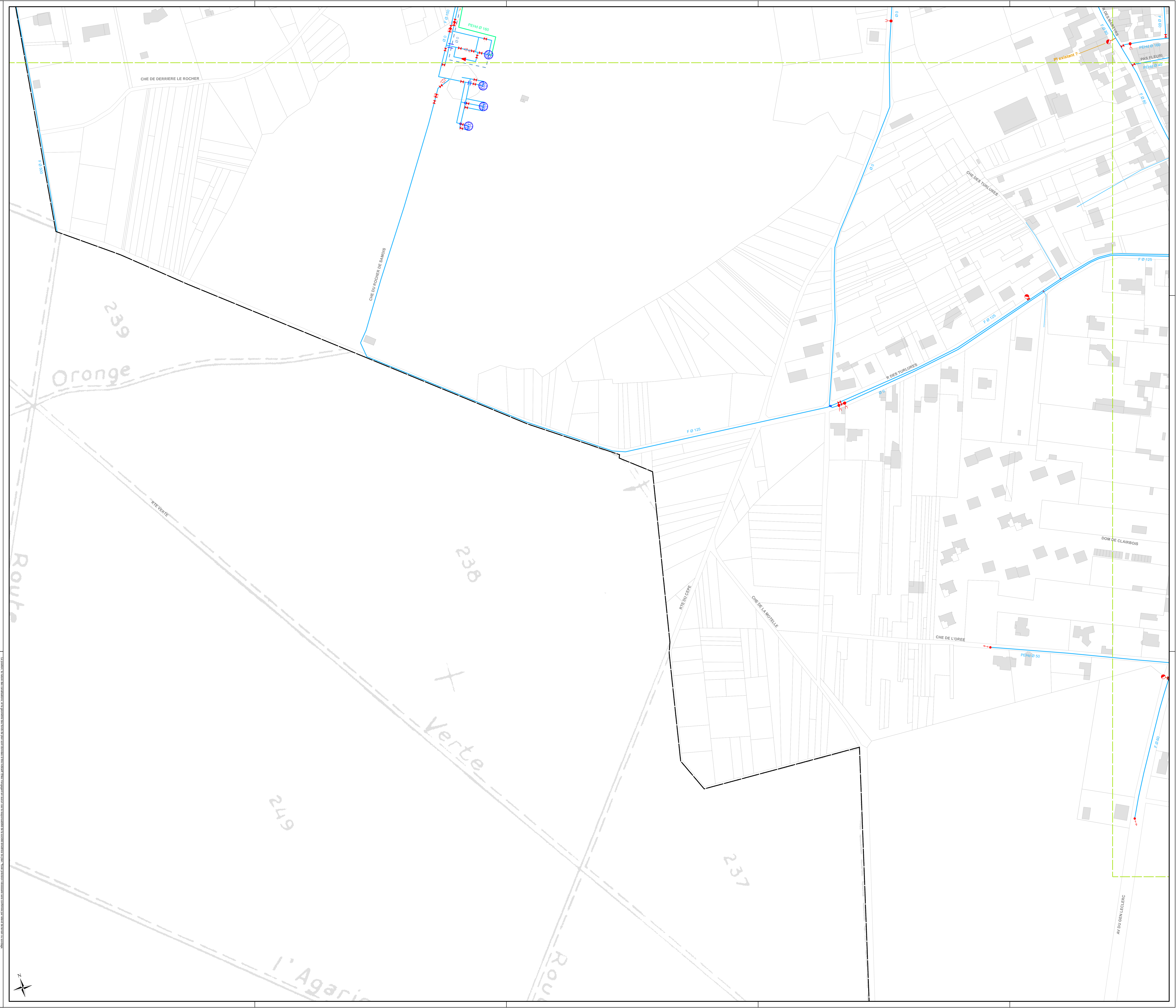
COMMUNAUTÉ DE COMMUNES DU PAYS DE FONTAINEBLEAU

COMMUNE DE SAMOÏS-SUR-SEINE

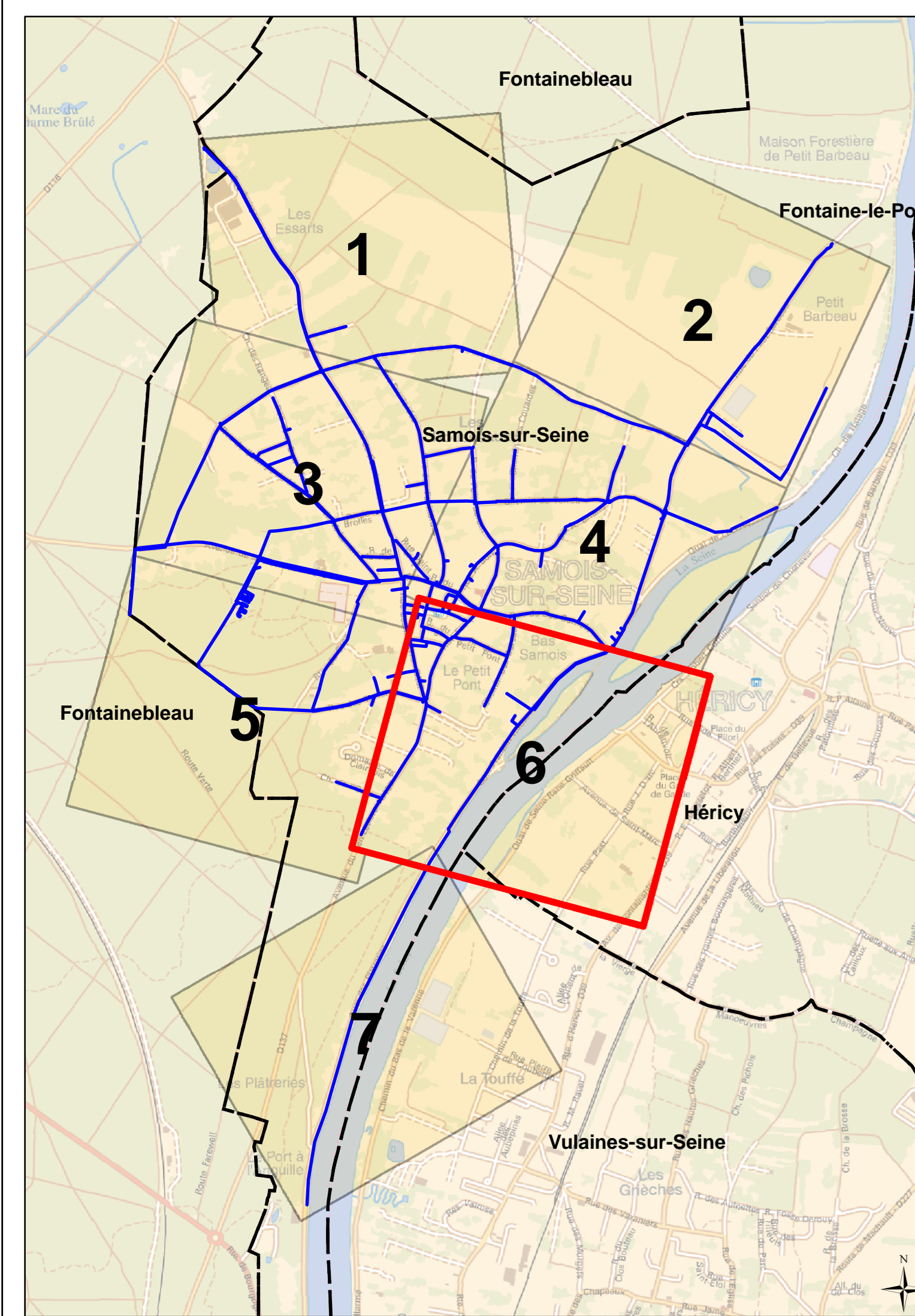
Plan n° : 7718-02-E-105 Echelle : 1:1 000

Cartographe : D.BASTIEN Date : 17/03/2016

CPO Marne-la-Vallée
8, Boulevard Michael Faraday
CS 30560
77716 SERRIS / MARNE-LA-VALLÉE Cx 04



LEGENDE			
	Réseau distribution		Régulateur de pression
	Réseau défense incendie		Régulateur de pression aval
	Réseau d'eau brute		Disjoncteur
	Réseau feeder		Soupape anti-bélier
	Réseau en galerie		Accélérateur
	Réseau hors gestion SAUR		Puisard
	Réseau hors service		Regard
	Réseau de refoulement		Forage
	Réseau de refoulement/distribution		Captage
	Vidange		Puits
	Ventouse		Station de pompage
	Plaque d'extrémité		Station de surpression
	Réduction		Production avec traitement
	Cispet		Cheminée d'équilibre
	Réducteur de pression		Réserve incendie
	Boîte à buses		Réservoir au sol
	Borne de puisage monotrique		Réservoir semi-enterré / enterré
	Borne fontaine		Réservoir sur tour
	Compteur de sectorisation / production		Bâche
	Compteur import / export		
	Compteur simple		
	Débitmètre		
	Stabilisateur d'écoulement		
	Régulateur de débit		
	Régulateur de pression amont		



DEPARTEMENT DE SEINE ET MARNE

COMMUNAUTE DE COMMUNES
DU PAYS DE FONTAINEBLEAU

COMMUNE DE SAMOIS-SUR-SEINE

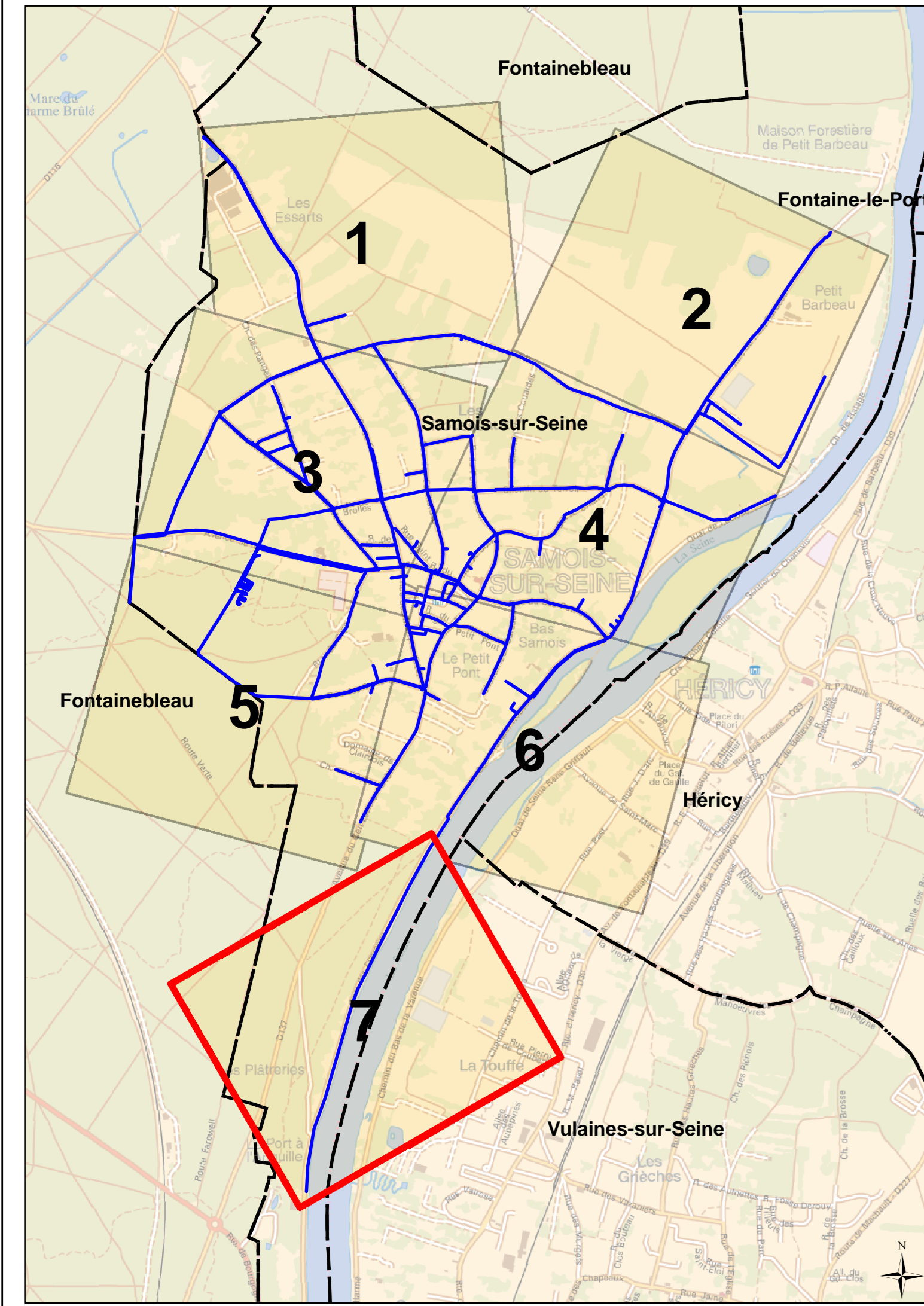
Plan n°: 7718-02-E-106 Echelle: 1:1 000
Cartographe: D.BASTIEN Date: 17/03/2016

**RESEAU D'ALIMENTATION
EN EAU POTABLE**
Planche 6/7

CPO Marne-la-Vallée
8, Boulevard Michael Faraday
CS 30560
77716 SERRIS / MARNE-LA-VALLÉE Cx 04



LEGENDE		
	Réseau distribution	
	Réseau défense incendie	
	Réseau d'eau brute	
	Réseau feeder	
	Réseau en galerie	
	Réseau hors gestion SAUR	
	Réseau hors service	
	Réseau de refoulement	
	Réseau de refoulement/distribution	
	Vidange	
	Branchement simple	
	Branchement hors gestion SAUR	
	Régulateur de pression	
	Vanne normalement fermée / condamnée	
	Vanne en attente	
	Vanne de 10 / 80	
	Robinet 1/4 tour	
	Poteau d'incendie	
	Bouche d'incendie	
	Purge	
	Vidange	
	Ventouse	
	Plaque d'extrémité	
	Réduction	
	Cisepet	
	Réducteur de pression	
	Boîte à boîtes	
	Borne de puisage monotrique	
	Borne fontaine	
	Compteur de sectionisation / production	
	Compteur import / export	
	Compteur simple	
	Débitmètre	
	Stabilisateur d'écoulement	
	Régulateur de débit	
	Régulateur de pression amont	
	Régulateur de pression	
	Régulateur de pression aval	
	Disjoncteur	
	Soupape anti-bélier	
	Accélérateur	
	Puisard	
	Regard	
	Forage	
	Captage	
	Puits	
	Station de pompage	
	Station de surpression	
	Production avec traitement	
	Cheminée d'équilibre	
	Réserve incendie	
	Réservoir au sol	
	Réservoir semi-enterré / enterré	
	Réservoir sur tour	
	Bâche	



DEPARTEMENT DE SEINE ET MARNE

COMMUNAUTE DE COMMUNES
DU PAYS DE FONTAINEBLEAU

COMMUNE DE SAMOIS-SUR-SEINE

Plan n°: 7718-02-E-107 Echelle: 1:1 000
 Cartographe: D.BASTIEN Date: 17/03/2016

CPO Marne-la-Vallée
 8, Boulevard Michael Faraday
 CS 30560
 77716 SERRIS / MARNE-LA-VALLÉE Cx 04

**RESEAU D'ALIMENTATION
EN EAU POTABLE**
 Planche 7/7

