

PLAN LOCAL D'URBANISME DE CHARTRETTES – MODIFICATION n°5

3. Orientations d'aménagement et de programmation OAP n°3 Rue Georges Clémenceau

Document approuvé le 15 décembre 2022

OAP n°3 rue Georges Clémenceau



Espace potentiel pour une reconversion
d'ensemble espace public
stationnement – logements –
commerces et services

Bâtiments structurant le paysage des
rues à conserver

Bâtiments structurant le
paysage des rues à conserver



Orientations pour consolider la polarité de services et de commerces de part et d'autre de la rue Georges Clémenceau dans le respect de la structure bâtie existante

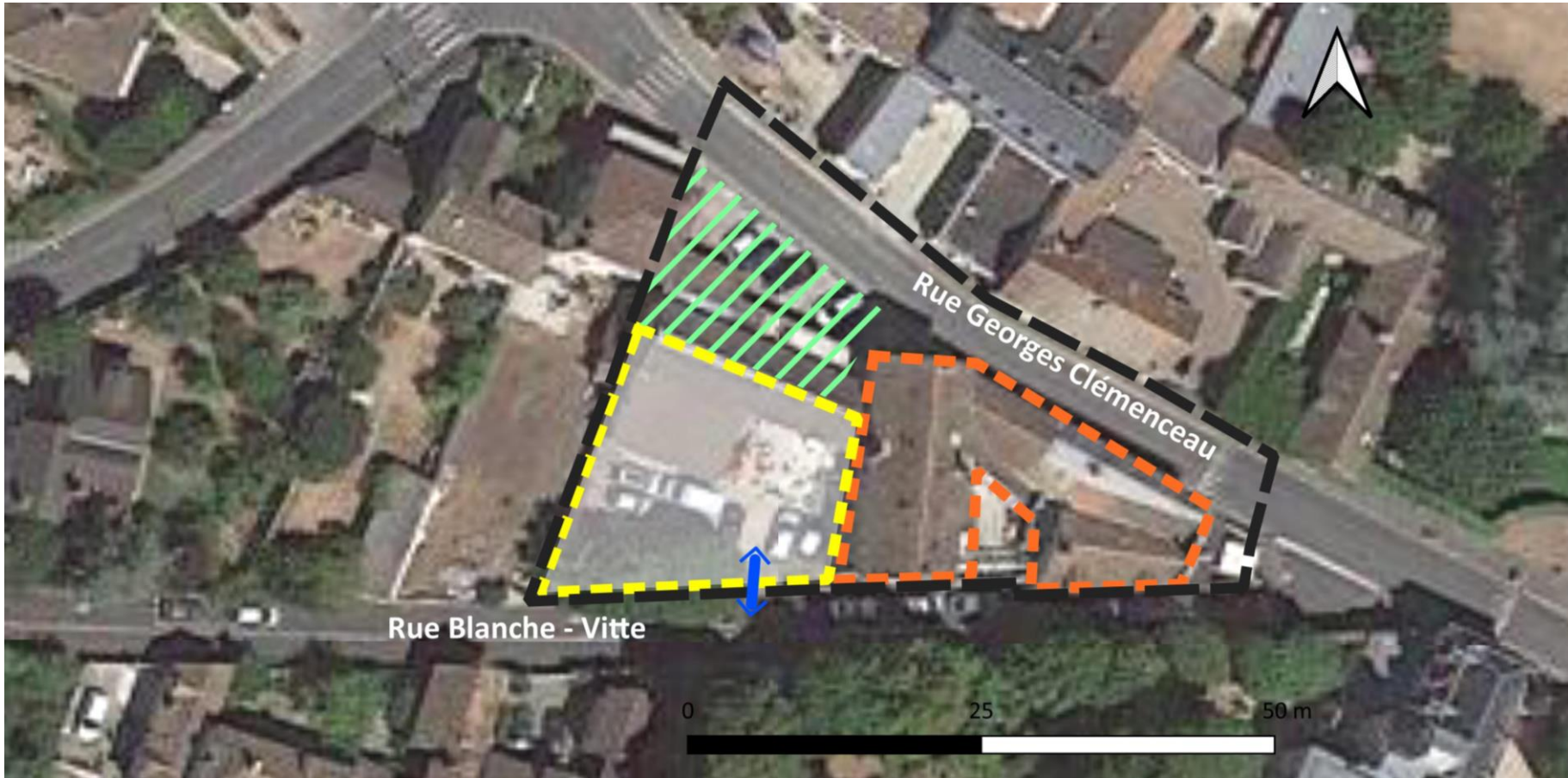
Si le renforcement des fonctions de centralité, et notamment la fonction commerciale, est bien toujours d'actualité, l'acquisition par un particulier de la parcelle de l'ancienne poste ne justifie plus aujourd'hui le maintien de l'emplacement réservé. Toutefois la volonté municipale reste bien de consolider cette petite polarité en y favorisant l'installation d'activités de services publics ou privés, ou des commerces en rez-de-chaussée.

Tout aménagement, y compris sur la RD 115, est à la charge de l'aménageur de l'OAP. Les points d'interaction avec le réseau routier départemental seront travailler en concertation avec l'ARD de Melun/ Vert-Saint-Denis, gestionnaire de la voirie départementale, le projet étant soumis à son accord (314 avenue Anna Lindh 77240 VERT-SAINTDENIS).

OAP n°3 rue Georges Clémenceau

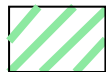
Orientations pour consolider la polarité de services et de commerces de part et d'autre de la rue Georges Clémenceau dans le respect de la structure bâtie existante

--- · Périmètre de l'OAP



Emplacements et tracés de principe :

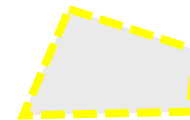
Bâtiments conservés



Espace libre planté

(stationnement automobile et deux roues possible – mutualisation des places logements – visiteurs – livraisons... recommandée)

Logements, commerces et services



Accès à préserver depuis la rue Blanche -Vitte





AGENCE S. LETELLIER
52, rue Saint-Georges
75009 Paris
Tél. : 01.42.45.38.62
