



# **ÉLABORATION DU SCHÉMA DIRECTEUR CYCLABLE DE LA COMMUNAUTÉ D'AGGLOMERATION DU PAYS DE FONTAINEBLEAU**

**1<sup>er</sup> Comité d'usagers – 18 avril 2023**

# SOMMAIRE

- Débat mouvant (15 min)
- Présentation du pré-diagnostic (50 min)
- Echanges (20 min)
- Espace de libre expression (15 min)

# Quelques règles durant cet atelier

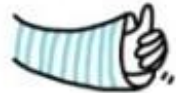
## les règles de l'INTELLIGENCE COLLECTIVE



ÉCOUTER avec **ATTENTION**



PARLER avec **INTENTION**



ÊTRE **BIENVEILLANT**



SE FAIRE **CONFIANCE**



RESPECTER le **CADRE**

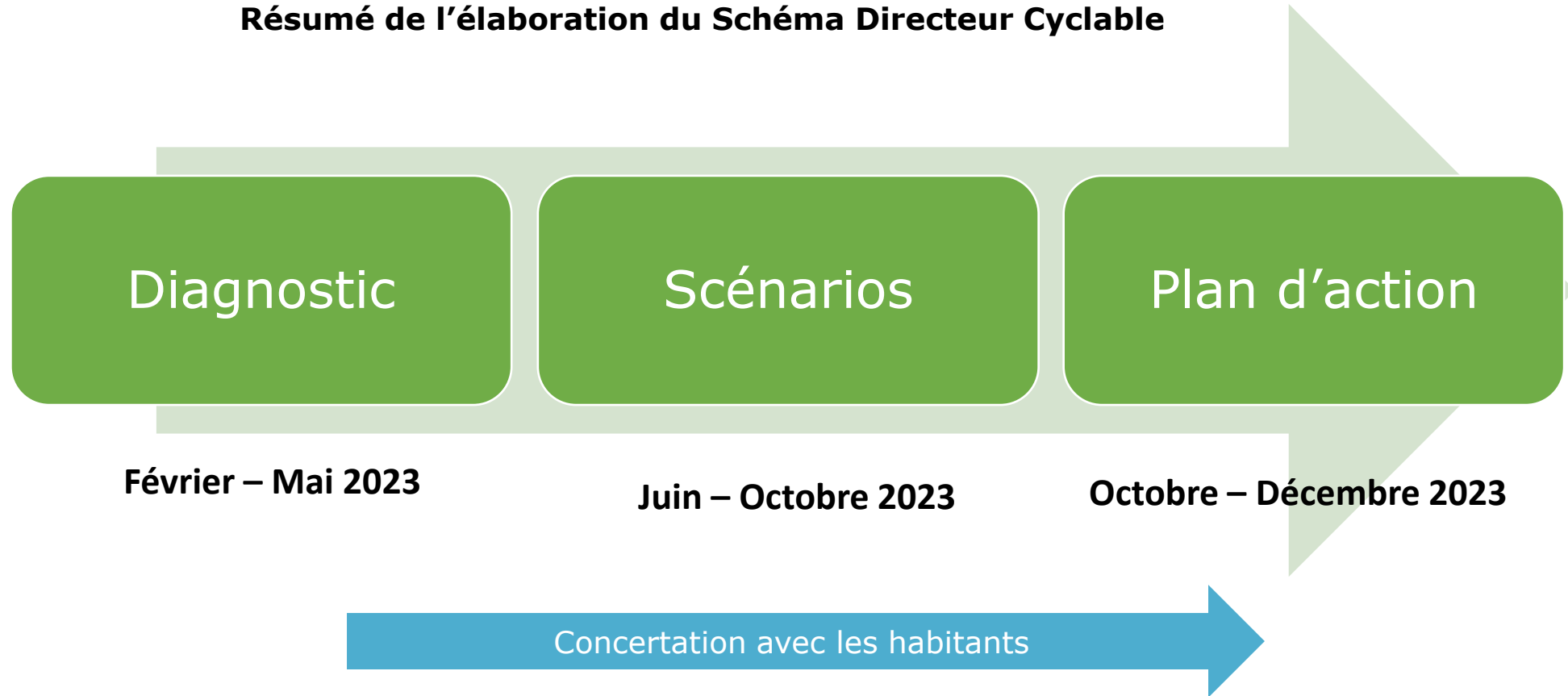
CC-BY-NC-SA

@helenepouille  
& www.recompose.it

Sources : myhappyjob.fr

# Introduction

## Résumé de l'élaboration du Schéma Directeur Cyclable





# Débat mouvant

# Où vous situez-vous ?

Vous faites du vélo

Vous voulez faire du vélo  
mais vous avez peur !

Vous ne voulez pas  
faire de vélo

# Pour vous déplacer sur des trajets inférieurs à 1 km

Vous faites du vélo ou de la marche

Vous prenez la voiture

# Quel est votre sentiment quand vous vous déplacez à vélo ?

Vous êtes serein

Vous rencontrez  
certaines difficultés

Vous n'êtes pas du tout  
rassuré





# Présentation du pré-diagnostic

# Outils de concertation

- Enquête en ligne : site internet CAPF
- Cartographie en ligne : site internet CAPF
- Entretiens téléphoniques partenaires (département, PNR, ONF, assos etc.)
- Concertation élus par secteurs.

# Un contexte national, régional et local favorable au développement du vélo



**Plan national vélo 1 & 2, France Mobilités**



**Plan Vélo Région IDF  
Schéma régional IDF de  
développement du tourisme et  
des loisirs 2017 – 2022 – RER  
Vélo**



**Plan Vélo 77 2020-2029**



**Plan d'aménagement de l'ONF**



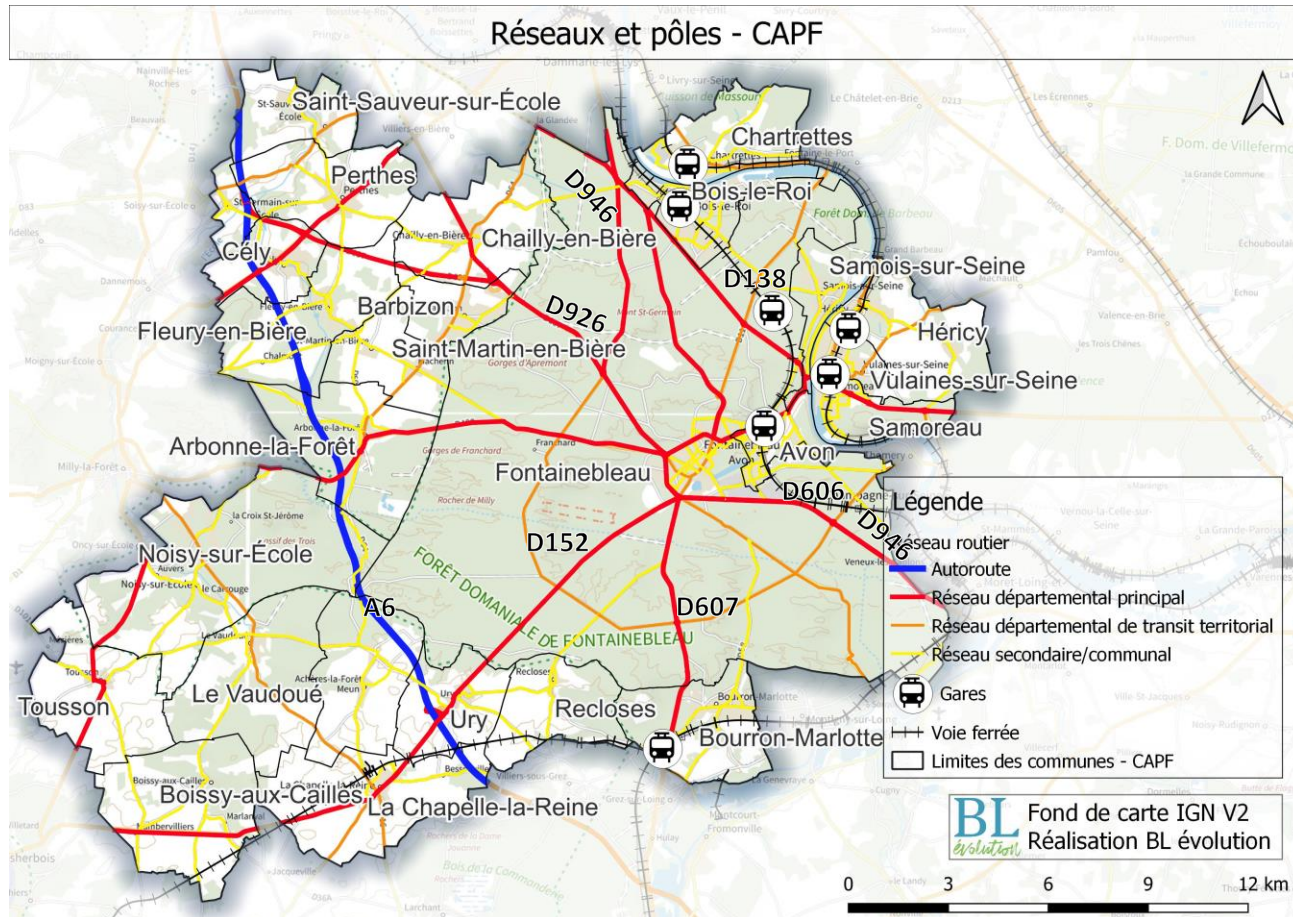
**Initiatives locales (projet de territoire, PCAET, PLUi, Plan Local de Déplacement...)**

# Quelques idées reçues, peu de freins et beaucoup de bénéfices



Source : graphisme BLévolution

# Distances, limites, relief



**La CAPF : 26 communes / 68 601 habitants / 437 km<sup>2</sup>**

## **Pôles du territoire**

### **• Des pôles structurants :**

Fontainebleau/Avon – Bois-le-Roi/Chartrettes – Perthes – La Chapelle-la-Reine.

### **• Des pôles secondaires :**

Chailly-en-Bière – Vulaines-sur-Seine/Samoreau – Barbizon – Bourron Marlotte.

**• Les autres communes** à dominante rurale, composées de quelques services et commerces.

## **Des éléments de discontinuités majeures, le réseau routier**

- **Un axe autoroutier**, l'autoroute A6 ;
- **Des axes routiers départementaux structurants**, disposés en étoile autour de Fontainebleau : D606, D138, D607, D152, D409, D210, D410.
- **Des axes routiers départements secondaires.**

## **Autres réseaux**

- 7 gares ferroviaires (6 pérennes)**
- Un réseau hydrographique** représenté par la Seine.

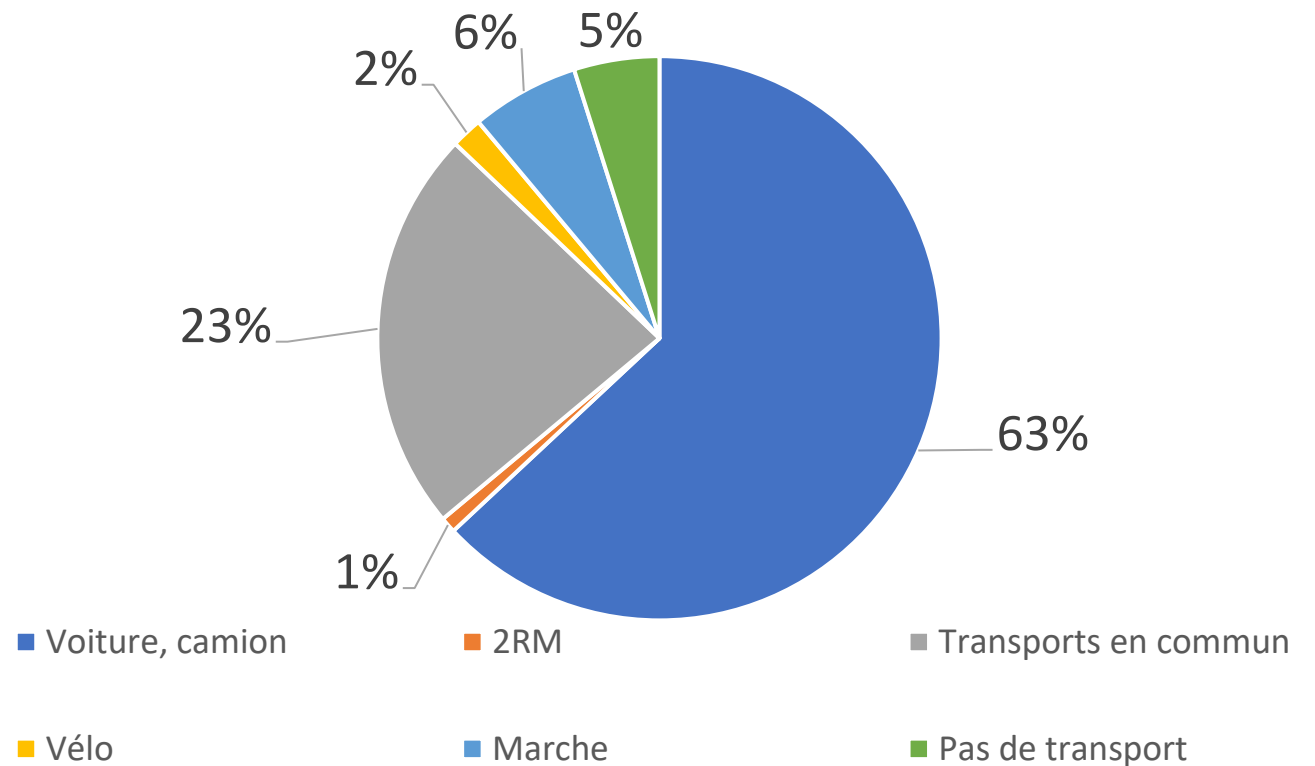
# Trajets domicile – travail : prédominance de la voiture

→ **63% des trajets domicile – travail** sont effectués **en voiture**

→ Seulement **1,8% de ces trajets** sont effectués **à vélo**

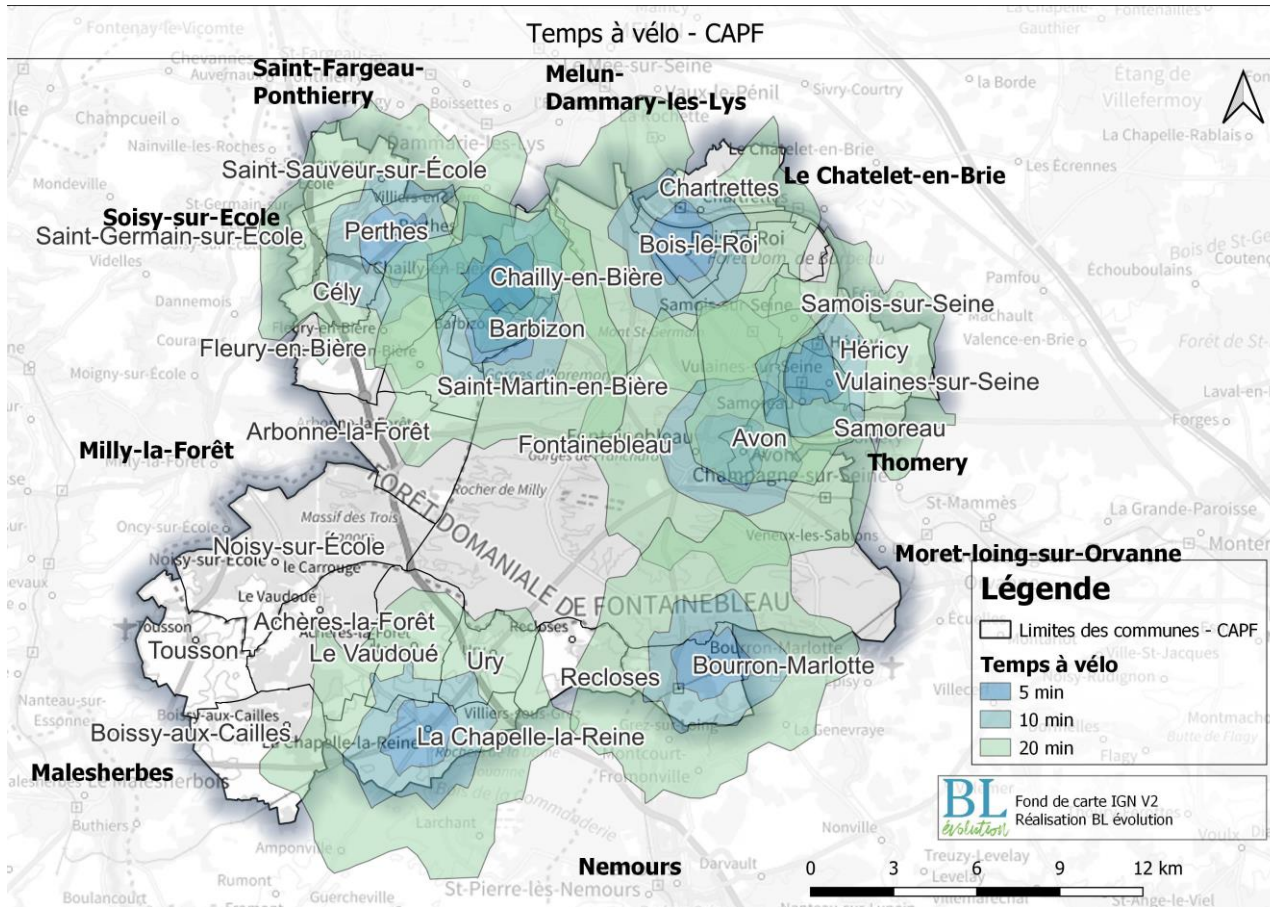
→ Selon l'INSEE, en moyenne **22% des actifs de la CAPF travaillent et habitent dans la même commune** (pour Fontainebleau, c'est 37%).

Part modale domicile/travail





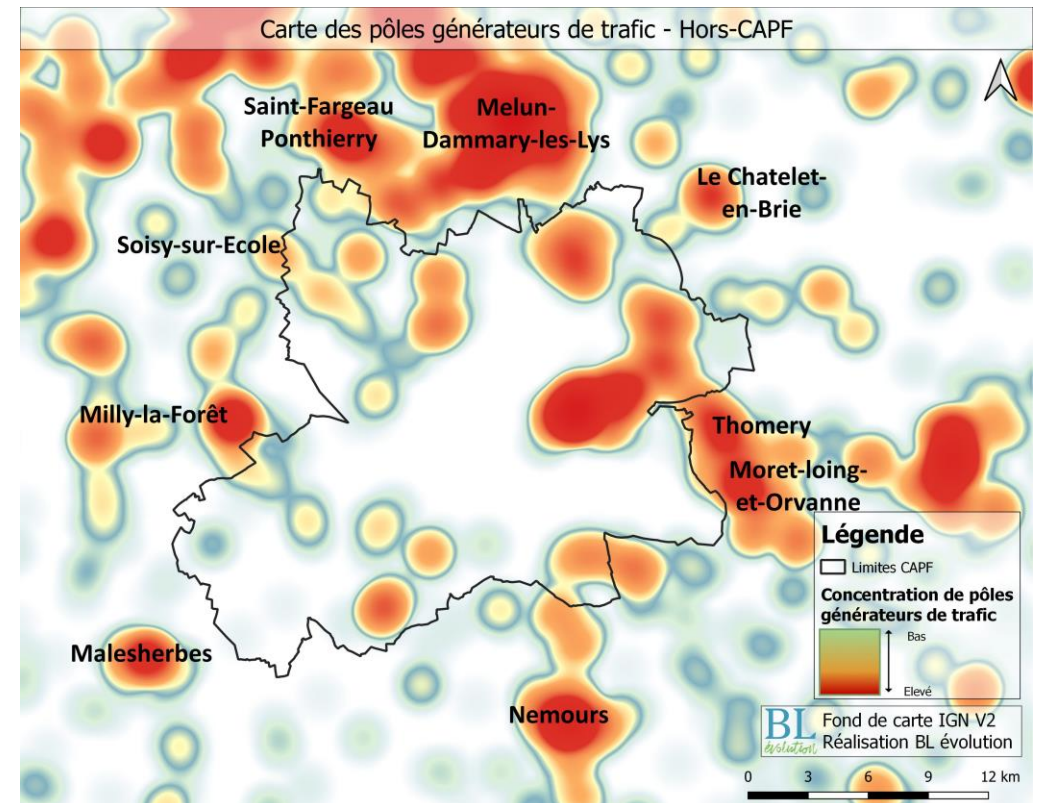
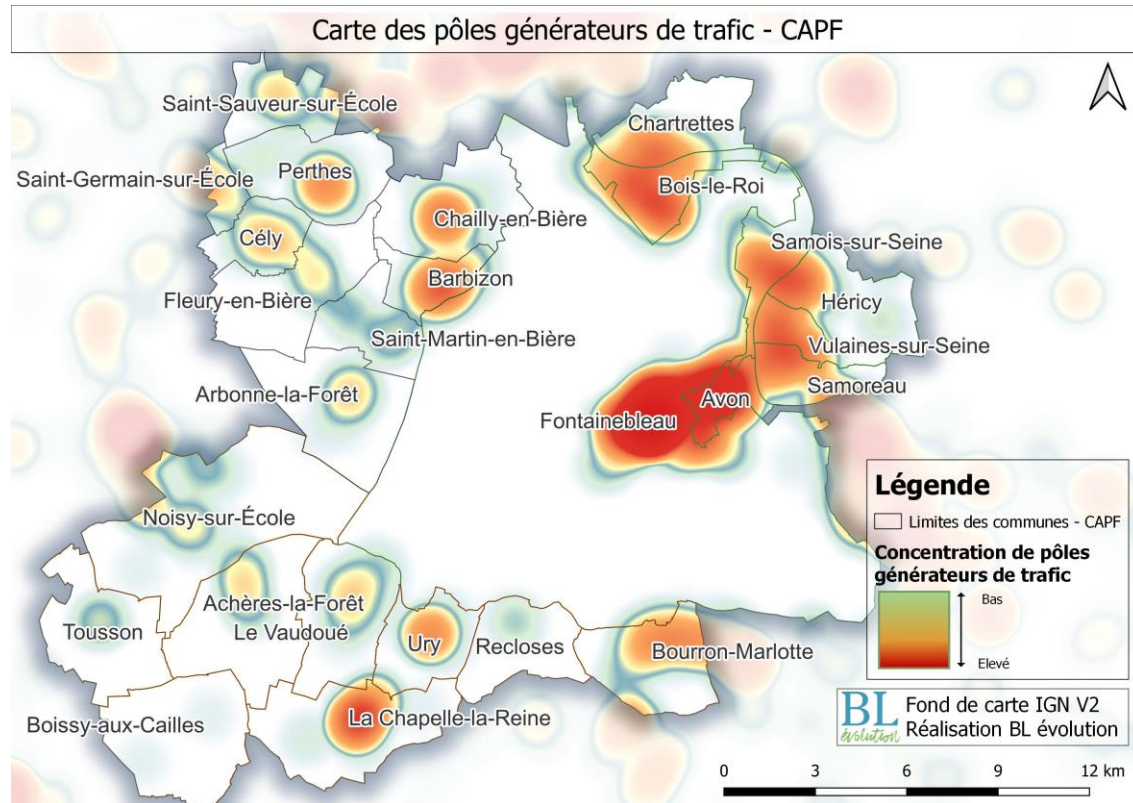
# Isochrones à vélo



Nombre d'habitants à moins de 20 min du centre des pôles principaux

Pôles	5 min	10 min	20 min
Fontainebleau - Avon	14 578	24 842	36 787
Bois-le-Roi - Chartrettes	5 074	8 388	16 443
Perthes	1 676	3 526	13 263
La Chapelle-la-Reine	2 077	2 363	5 767
Barbizon	1 328	3 268	5 772
Chailly-en-Bière	1 594	3 272	9 994
Samois-Héricy-Samoreau	3 609	8 616	31 086

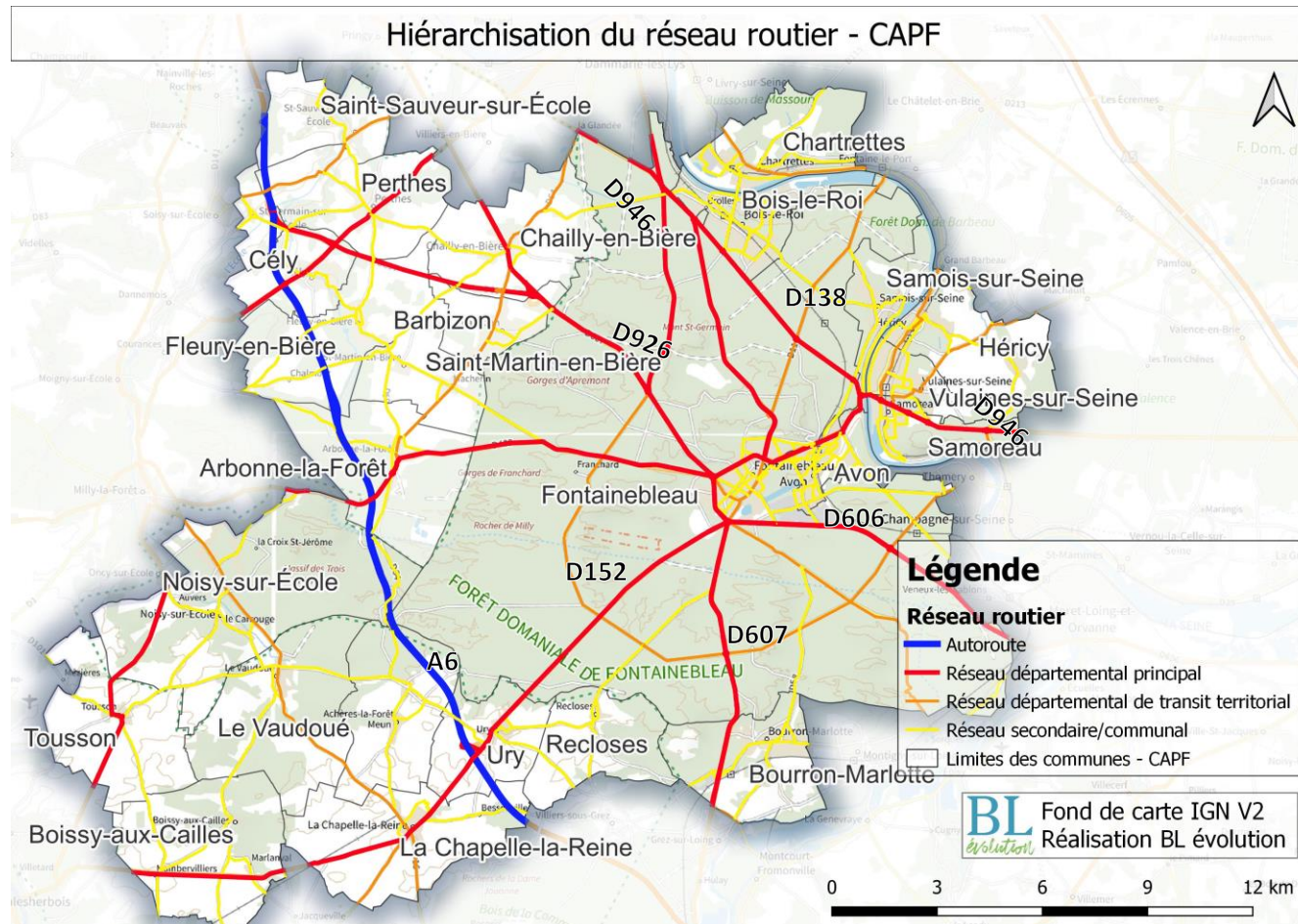
# Pôles générateurs de trafic



Sources : INSEE 2019, base bpe des équipements



# Hiérarchisation du réseau routier de l'offre



**Le réseau routier de la CAPF est hiérarchisé selon plusieurs niveaux :**

**Une autoroute :**

Espace interdit aux vélos.

**Un niveau départemental structurant :**

Espaces très anxiogènes à forte circulation avec des vitesses limitées à 80, 90 km/h.

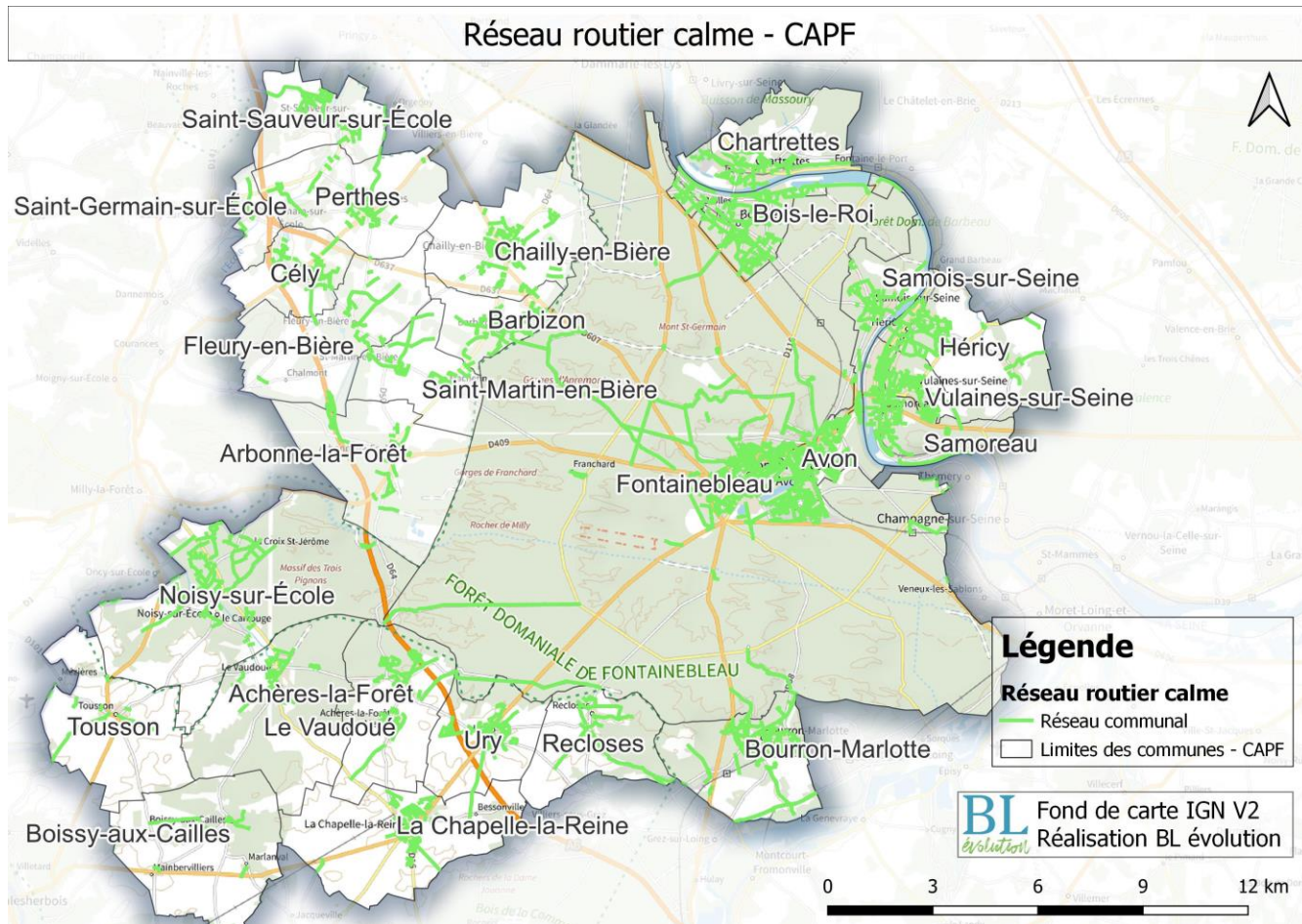
**Un niveau départemental de transit territorial :**

Routes également très fréquentées et restant inappropriés pour les vélos

**Un réseau secondaire de desserte et transit locaux :**

Réseau très diversifié mais à majorité routes plutôt destinées à une pratique cyclo-sportive.

# Réseau routier de desserte locale

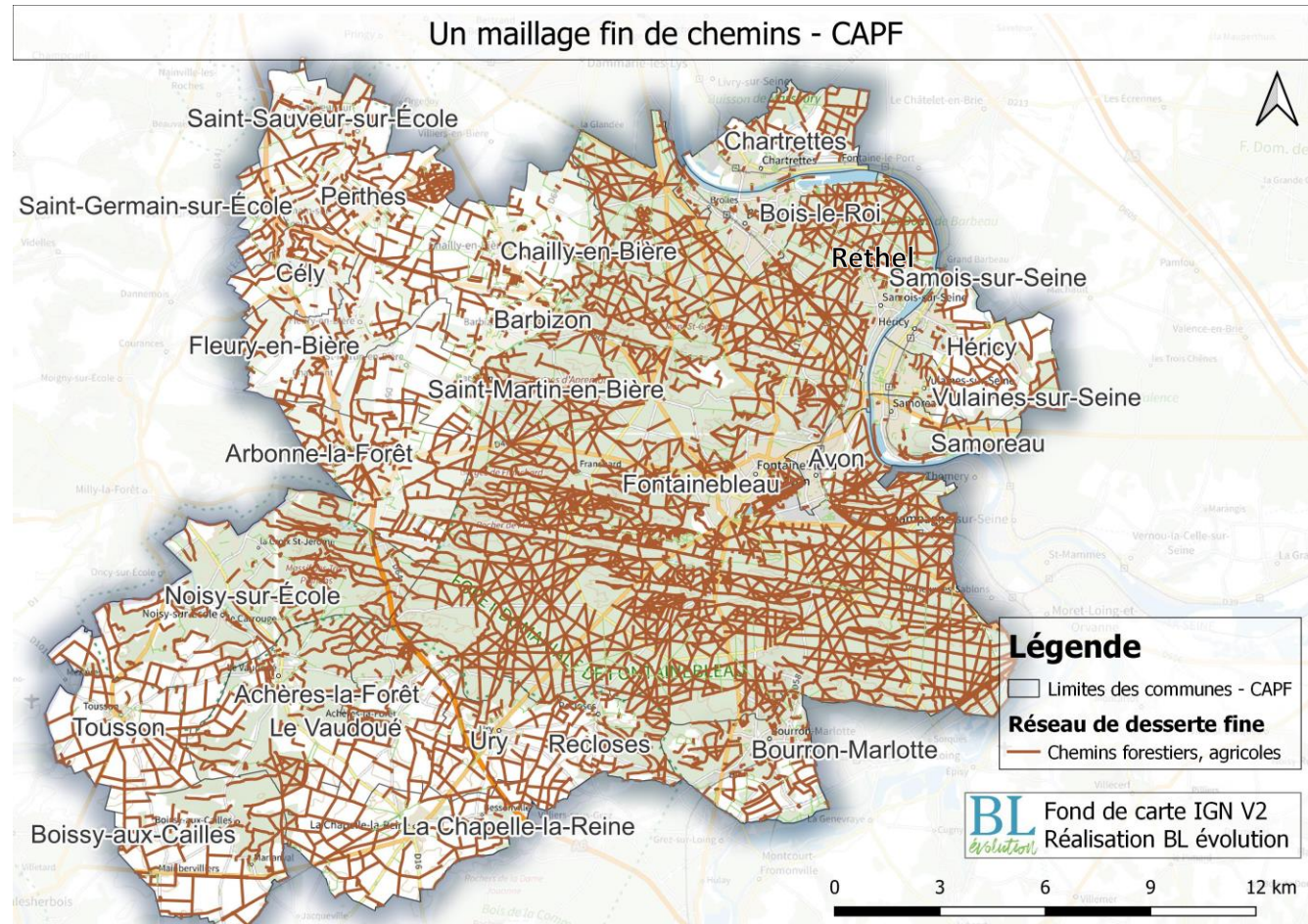


**Un réseau de routes de dessertes locales (routes communales, anciennes routes).**

- Ces axes routiers sont très utilisés par des piétons et cyclistes ;
- Vitesses parfois excessives -> place du vélo à affirmer.



# Sentiers, chemins



## Un réseau de sentiers, chemins agricoles pouvant être exploités

- Maillage extraordinaire du territoire
- Utilisés pour du loisirs et certains trajets utilitaires



# Analyse offre existante

La CAPF fait état de **45 km d'aménagements cyclables** essentiellement concentrés sur Fontainebleau et Avon.



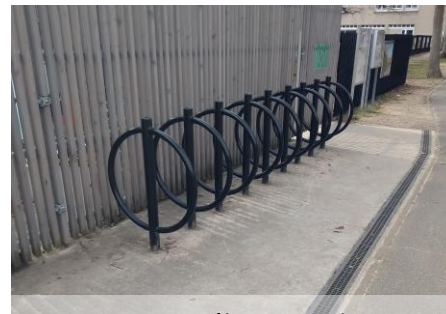
By-pass vélo - Cély



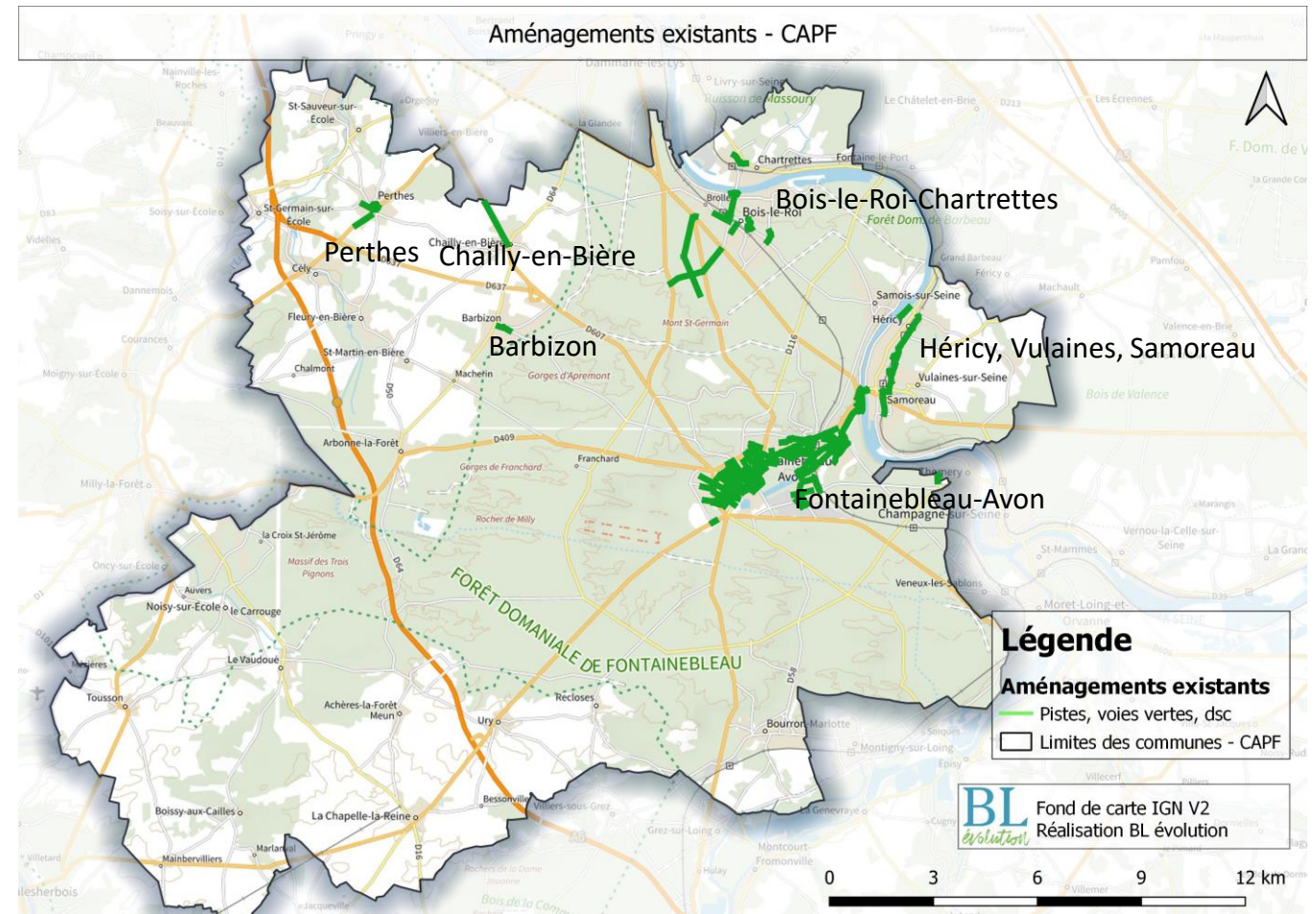
Zone 30 – Chailly-en-Bière



Voie verte - Perthes



Arceaux vélos - Perthes



Sources : [transport.data.gouv.fr](https://transport.data.gouv.fr)

# Quizz



**S'agit-il d'une...**

**Piste cyclable**

**Bande cyclable**



# Aménagements cyclables séparatifs



*Piste cyclable bidirectionnelle*



*Bande cyclable unidirectionnelle*



*Voie verte*

# Quizz



**S'agit-il d'un/de...**

**Chaucidou**

**Bandes cyclables**

# Aménagements mixtes



*Chaussée à voie centrale banalisée (Chaucidou)*



*Double sens cyclable*



# Quizz



**Est-ce que les vélos peuvent circuler dans les deux sens ?**

Oui

Non

# Aménagements partagés



*Aire piétonne*



*Zone de rencontre*



*Voie partagée, jalonnement*



# Echanges

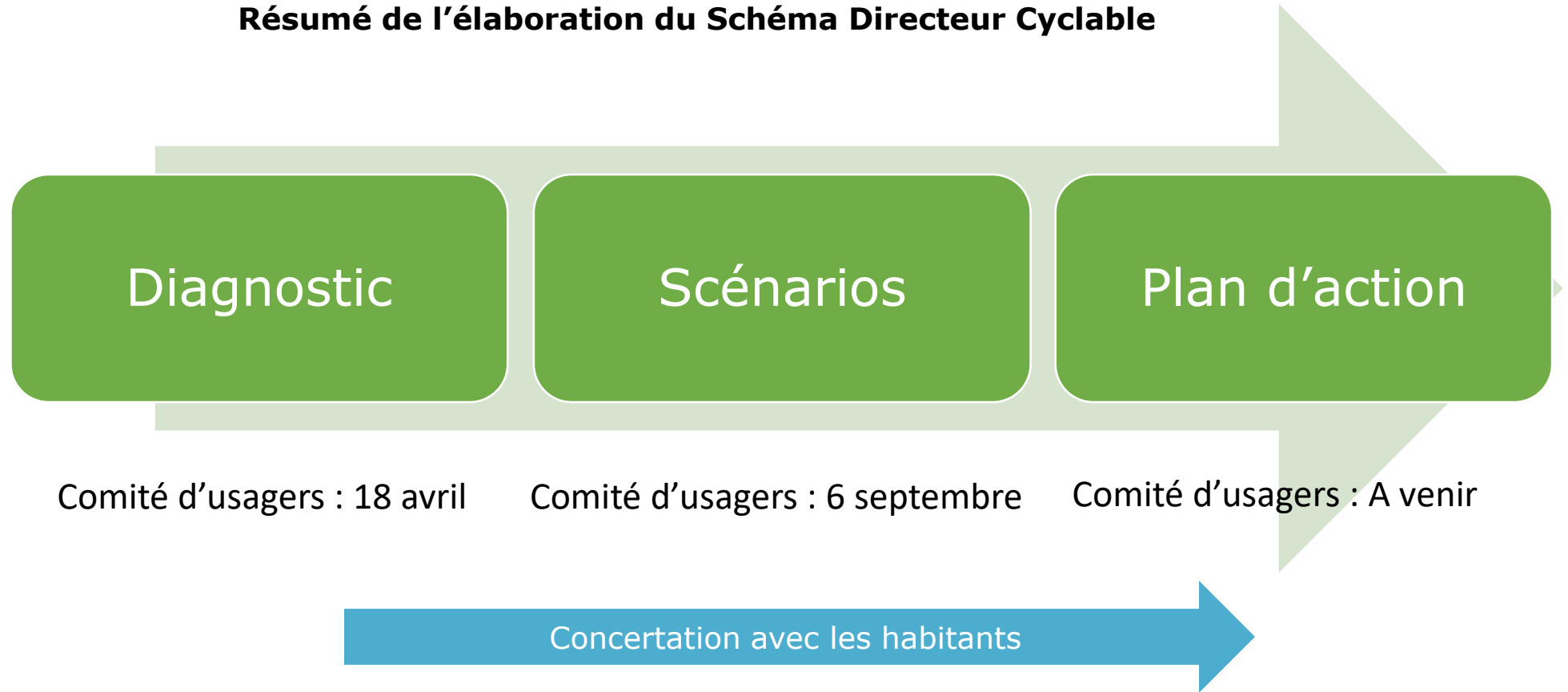




## **Suite de l'étude**

# Suite de l'étude

## Résumé de l'élaboration du Schéma Directeur Cyclable





# Libre expression